

Estudo fitoquímico do óleo essencial das folhas frescas de *Calypttranthes clusiifolia* (Miq.) O. Berg. (Myrtaceae)

José Eraldo N. Fontes(IC)¹, Iara L. Matos (IC)¹, Samísia M. F. Machado (PQ)^{1*}, Adauto S. Ribeiro (PQ)². *samisia@ufs.br

¹METABIO, Departamento de Química/UFS, Av. Marechal Rondon s/n, Jd. Rosa Elze, São Cristóvão/SE;

²Departamento de Biologia/UFS.

Palavras Chave: Myrtaceae, óleo essencial, *Calypttranthes clusiifolia*.

Introdução

A família Myrtaceae corresponde a 1,32% do total de Angiospermas conhecidas, o que é bastante representativo, considerando-se um total de 400 famílias¹. O gênero *Calypttranthes* (Myrtaceae) compreende cerca de 100 espécies, as quais se distribuem pela América tropical, desde o sul da Flórida até o Uruguai. Um estudo realizado precedentemente, por nosso grupo de pesquisa (PASSOS, 2009), com a espécie *C. restingae* mostrou o isolamento de uma β -triketona inédita como produto natural². Este trabalho descreve o estudo fitoquímico do óleo essencial das folhas frescas da espécie *Calypttranthes clusiifolia* (Myrtaceae).

Resultados e Discussão

O material botânico foi coletado na praia do saco ou boa viagem (Estância – SE). Os óleos foram obtidos a partir de folhas úmidas por hidrodestilação, utilizando-se um aparelho tipo Clevenger. O rendimento do óleo foi de 0,10%. As amostras foram analisadas por cromatografia gasosa acoplada a espectrometria de massa (CG-EM), equipamento Shimadzu QP5050A, fazendo-se co-injeções com o padrão de *n*-alcanos (C9-C18). A identificação dos constituintes foi realizada com base na comparação dos índices de retenção da literatura (ADAMS, 2007). Para o cálculo do índice de retenção foi utilizada a equação de Van den Dool e Kratz (1963) em relação a série homóloga supra citada. Os principais constituintes identificados, Tabela 1, foram o (E)-cariofileno e o α -humuleno, Figura 1.

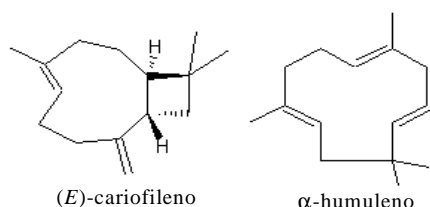


Figura 1. Principais sesquiterpenos constituintes do óleo essencial das folhas frescas de *Calypttranthes clusiifolia*.

Tabela 1. Principais constituintes químicos identificados no óleo essencial das folhas frescas de *Calypttranthes clusiifolia*.

Compostos	IR _L	(%) CG-EM
α -cubebeno	1348	0,20
α -copaeno	1376	1,20
β -bourboneno	1388	0,32
β -elemeno	1390	0,48
(E)-cariofileno	1419	80,77
α -humuleno	1454	10,89
γ -muurolo	1479	1,19
Biciclogermacreno	1500	1,76
δ -cadineno	1523	1,07
Espatuleno	1578	0,64

IR_L– índice de retenção da literatura (Adams 2007); % - percentual relativo do composto no óleo essencial.

Um total de 98,52% deste óleo foi identificado, sendo o mesmo constituído, basicamente, de sesquiterpenos. O (E)-cariofileno (80,77%) foi o componente majoritário. Até o presente momento não foi encontrado nenhum relato na literatura sobre essa espécie.

Conclusões

Os resultados são promissores visto que apresenta um composto, (E)-cariofileno, que representa mais 80% da constituição química do óleo essencial, podendo essa espécie ser uma boa fonte desse composto.

Este é o primeiro relato do estudo químico do óleo essencial das folhas frescas de *C. clusiifolia*.

Agradecimentos

CNPq, FAPITEC/SE.

¹Judd, W.S.; Campbell, C.S.; Kellogg, E.A. & Stevens, P.F. Sunderland, Sinauer Associates. 1999. Inc., 464.

²Passos, L.O. *Dissertação de mestrado*, Universidade Federal de Sergipe, 2009.

³Dool, H. V. D.; Kratz, P. D. J. *J. Chromatography*. 1963, 11, 463.

⁴Adams, R. P. *Identification of Essential Oil Components by Gas Chromatography/ Mass Spectroscopy*, 2007.