

Composição química dos óleos essenciais dos tecidos da figura do diabo

Queila P. S. Barbosa (IC)^{1*}, Rodolfo R. Silva (IC)¹, Cláudio A.G da Câmara (PQ)¹, Tânia M. S. Silva (PQ)¹, Clécio S. Ramos(PQ)¹. queila_psb@hotmail.com

¹ Departamento de Química – UFRPE – Recife

Palavras Chave: *Solanum Torvum*; Óleos essenciais; Composição química.

Introdução

A *Solanum torvum*, conhecida popularmente como figura do diabo, pertence à família Solanaceae. É uma planta perene, espinhosa e possui crescimento arbustivo, podendo alcançar até três metros de altura. Esta planta é comum no Norte e Nordeste do Brasil e em outras partes tropicais da América do Sul, sendo bastante conhecida na medicina popular, pelos seus efeitos: sedativo, diurético e digestivo. Esses efeitos medicinais devem-se, em grande parte, aos metabólitos secundários existentes nos óleos essenciais extraídos dessa planta, sendo que não há relatos de seus constituintes químicos. No presente trabalho, mencionam-se os resultados obtidos com estudos dos óleos essenciais dos tecidos de figura do diabo.

Resultados e Discussão

Os tecidos de figura do diabo foram coletados no Campus da Universidade Federal Rural de Pernambuco (UFRPE) em Dois Irmãos. Os óleos essenciais foram obtidos pela técnica de hidrodestilação em aparelho do tipo Clevenger modificado e submetidos a análise no CG/EM. A identificação de seus constituintes foi feita pela comparação entre o índice de retenção calculado¹ com o disponível na literatura². Os perfis químicos dos óleos por CG/EM indicaram a predominância de fenilpropanóides, exceto nos tecidos dos caules, onde foi identificado o sesquiterpeno β -vetiveneno com 21% (Figura 1). Nos óleos essenciais dos tecidos das raízes e frutos apareceu o fenilpropanóide dilapiol como constituinte majoritário com 47% e 55%, respectivamente. No óleo essencial dos tecidos das folhas foram identificados os fenilpropanóides Z e E-asarone como constituintes majoritários e com teores de 20% e 19%, respectivamente.

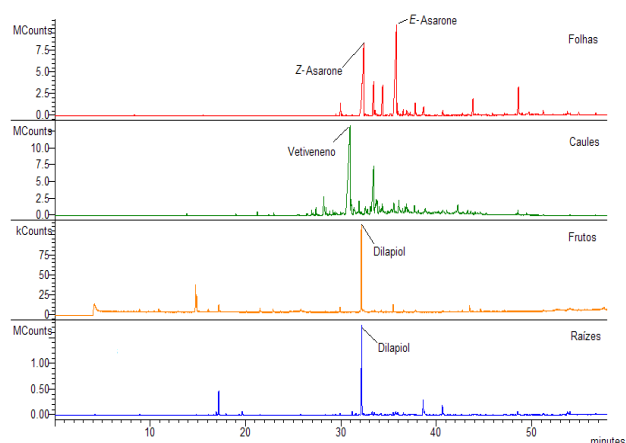


Figura 1: Perfis químicos (CG) dos óleos essenciais de tecidos da *S. torvum*.

Conclusões

O primeiro estudo da composição química dos óleos essenciais das folhas, caules, fruto e raízes da figura do diabo revelou a presença predominante de fenilpropanóides, exceto nos tecidos dos caules. A ausência de fenilpropanóides nos tecidos dos caules indica que não há transporte de fenilpropanóides em figura do diabo via floema ou xilema.

Agradecimentos

Ao CNPq, CENAPESQ e FACEPE.

¹ Van den Dool, H., Kratz, P. D. J. *J. Chromatogr.*, **1963**, 11, 463.

² Adams, R.P. Identification of Essential Oil Components by Gas Chromatography/Mass Spectroscopy, **1995**. Allured Publ. Corp., Carol Stream, IL pp 60-438.