

## Novos Limonóides Isolados do Gênero *Hortia* (Rutaceae)

Vanessa G. Pasqualotto Severino (PG)<sup>1</sup>, Patrícia A. C. Braga (PQ)<sup>1</sup>, Maria Fátima G. F. da Silva (PQ)<sup>1</sup>,  
João Batista Fernandes (PQ)<sup>1</sup>, Paulo C. Vieira (PQ)<sup>1</sup>

<sup>1</sup>Departamento de Química, Universidade Federal de São Carlos - CP 676, 13565-905, São Carlos, SP

\* [vanessa.pasqualotto@gmail.com](mailto:vanessa.pasqualotto@gmail.com)

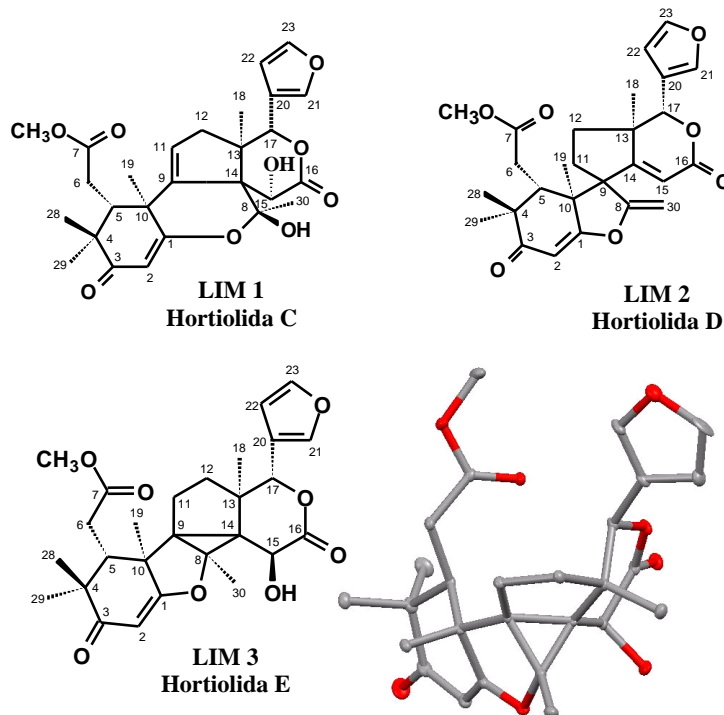
Palavras Chave: Limonóides, *Hortia*, Rutaceae

### Introdução

A classificação do gênero *Hortia* dentro da família Rutaceae ainda é incerta, visto o seu posicionamento inicial em Cusparieae<sup>1</sup> e na mais recente classificação morfológica de Engler em Toddalieae. A proposta de Silva *et al.* reposicionou *Hortia* em Cusparieae, no entanto, o estudo fitoquímico de espécies de *Hortia* ainda não permitiu classificá-la corretamente dentro da família, devido a presença de substâncias como cumarinas, alcalóides, flavonóides e também limonóides com esqueletos complexos não encontrados na família como um todo. Isso sugere que muitos outros limonóides devam estar presentes neste gênero. Portanto, conclui-se que a proposta de Silva *et al.* (1988) para a re-classificação de *Hortia*, necessita de dados mais exatos. Assim, o objetivo deste trabalho foi a busca destes dados químicos.

### Resultados e Discussão

Os limonóides **LIM 1** (hortiolida C), **LIM 2** (hortiolida D) e **LIM 3** (hortiolida E) (**FIGURA 01**) foram isolados dos extratos metanólicos do tronco de *H. oreadica* e caule de *H. superba* via técnicas cromatográficas convencionais, tais como cromatografia de adsorção e líquida de alta eficiência e ainda não aparecem descritos na literatura. Todas as determinações estruturais foram realizadas através de experimentos de RMN de <sup>1</sup>H, <sup>13</sup>C, DEPT-135°, HSQC, HMBC, COSY, g-NOESY, CG-EM e Raio-X (para **LIM 3**, FIGURA 01). Segundo levantamento bibliográfico recente, todas as estruturas são inéditas na literatura.



**FIGURA 01:** Estruturas dos limonóides **LIM 1**, **LIM 2** e **LIM 3** isolados de *H. oreadica* e *H. superba*

### Conclusões

O isolamento de limonóides com esqueletos tão modificados possivelmente indica que o gênero *Hortia* não pertença às tribos Toddalieae ou Cusparieae, podendo estar posicionado separadamente dentro da Família Rutaceae. Essa suposição é fortalecida pelo fato de outros limonóides já terem sido isolados de *Hortia*<sup>1</sup>. No entanto, novos estudos fitoquímicos são necessários para esclarecer o exato posicionamento de *Hortia* dentro de Rutaceae.

### Agradecimentos

FAPESP, CNPq e CAPES.

<sup>1</sup> De Candolle, A. P., *Aurantiaceae e Rutaceae. Prodomus sistematicis naturalis regni vegetabilis*, vol. 1, Paris, 1824.

<sup>2</sup> Suarez, I. E. C., Menichini, F & Monache, F. D. *Braz. Chem. Soc.*, 2002, 13(3): 339.