

Universidade Federal de Santa Maria
Programa de Pós Graduação em Química



PPGQuímica - UFSM

Coordenadores: Ernesto Schulz Lang
Denise Bohrer Nascimento

UFSM: <http://www.ufsm.br/ppgq>

Universidade Federal de Santa Maria
Programa de Pós Graduação em Química

- Histórico
- Localização
- Corpo Docente
- Critérios de Produtividade
- Indicadores de produtividade 2004-2006
- Inserção Social

Histórico

OBJETIVO

- O PPGQ-UFSM tem por finalidade principal a formação de recursos humanos - Mestres e Doutores – através da geração e difusão de conhecimentos científicos na área da Química.

HISTÓRICO

- 1985 – Criação do PPGQ - Mestrado
- 1994 – Criação Doutorado em Química Orgânica.
- 1999 – Criação do Doutorado em Q. Inorgânica e de Q. Analítica.

Histórico – Avaliação CAPES

- 1985 a 1991 – Conceito C+
- 1992 a 1993 – Conceito B
- 1994 a 1995 – Conceito A
- 1996 a 2004 – Conceito 6
- 2007 – O PPGQ - 10^a avaliação

- 2000 - Avaliação internacional da CAPES

PPGQ – UFSM aprovado pela comissão internacional

Localização

- DEPARTAMENTO DE QUÍMICA – UFSM
- PÓS-GRADUAÇÃO
 - **PPGQuímica** – Conceito 6 (CAPES)
 - Bioquímica – Conceito 5 (CAPES)
- GRADUAÇÃO
 - Química Industrial
 - Bacharelado em Química
 - Química Licenciatura
 - Bioquímica

Corpo docente

Professores Departamento de Química	42
Professores Graduados em Bioquímica	09
Professores Doutores em Química	30
Docentes Permanentes no PPGQ	21
Percentual de docentes vinculados ao PPGQ	70%

Critérios de produtividade no PPGQ

2003 – Reestruturação do curso



Criação de critérios de produtividade

Objetivo

Conceito CAPES

Conceito 6 ⇒ **Conceito 7**

Critérios de produtividade no PPGQ

1 - PUBLICAÇÕES

- aumento do número e da qualidade das publicações
- estímulo à criação de patentes

2 - FORMAÇÃO DE RECURSOS HUMANOS

- maior controle do tempo para a conclusão dos cursos

Mestrado: 24 meses

Doutorado: 48 meses

- manutenção da qualidade

Mestrado: 1 Artigo publicado

Doutorado: 2 Artigos publicados

Critérios de produtividade no PPGQ

IPO₍₅₎ = Índice de Produtividade do Orientador (5 ANOS)

CÁLCULO DO ÍNDICE:

$$\text{IPO}_{(5)} = 3,5 (\Sigma \text{PC}_{\text{AP}}) + 1 (\Sigma \text{PC}_{\text{CO}}) + 3,5 (\text{FRH}_{\text{MD}}) + 2,5 (\text{Q}_{\text{PC}})$$

PC_{AP} = Produção Científica com Autoria Principal

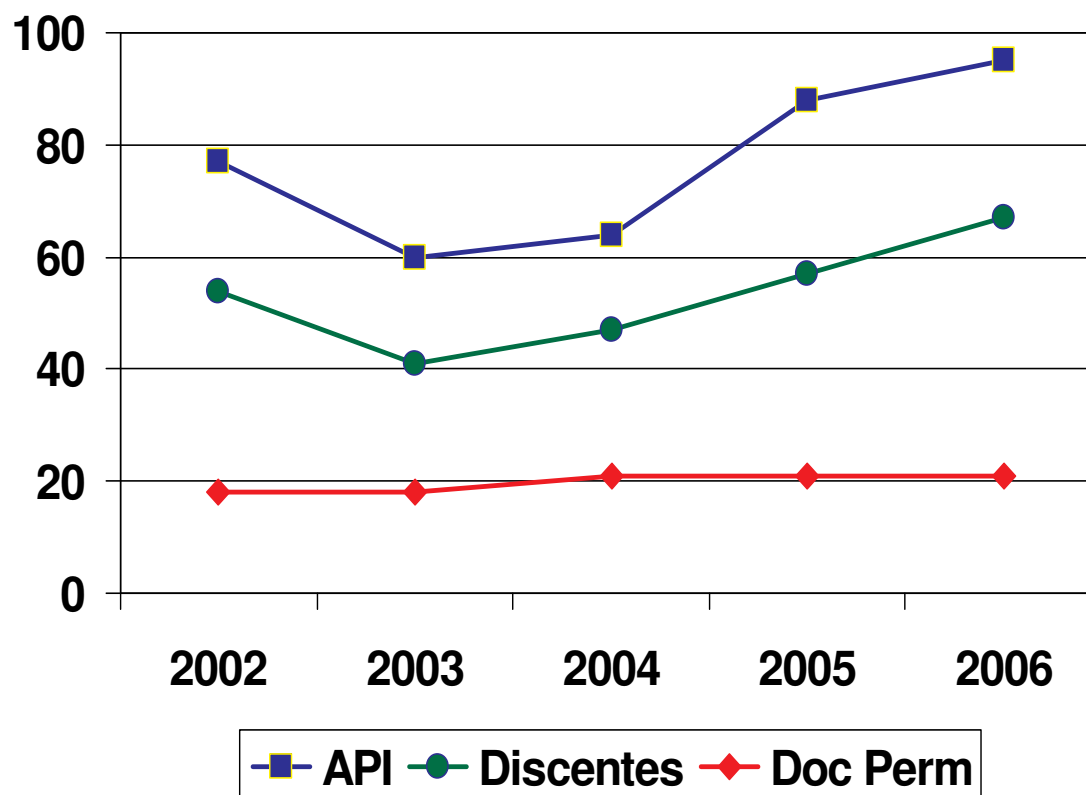
PC_{CO} = Produção Científica com Colaboração

FRH_{MD} = Formação de RH (Mestres e Doutores no PPGQ) =
[(2 · 48 · ΣDr) / T₁] + [(24 · ΣMSc) / T₂]

Q_{PC} = Qualidade da Produtividade Científica = (ΣFI_{AP} / ΣPC_{APi})

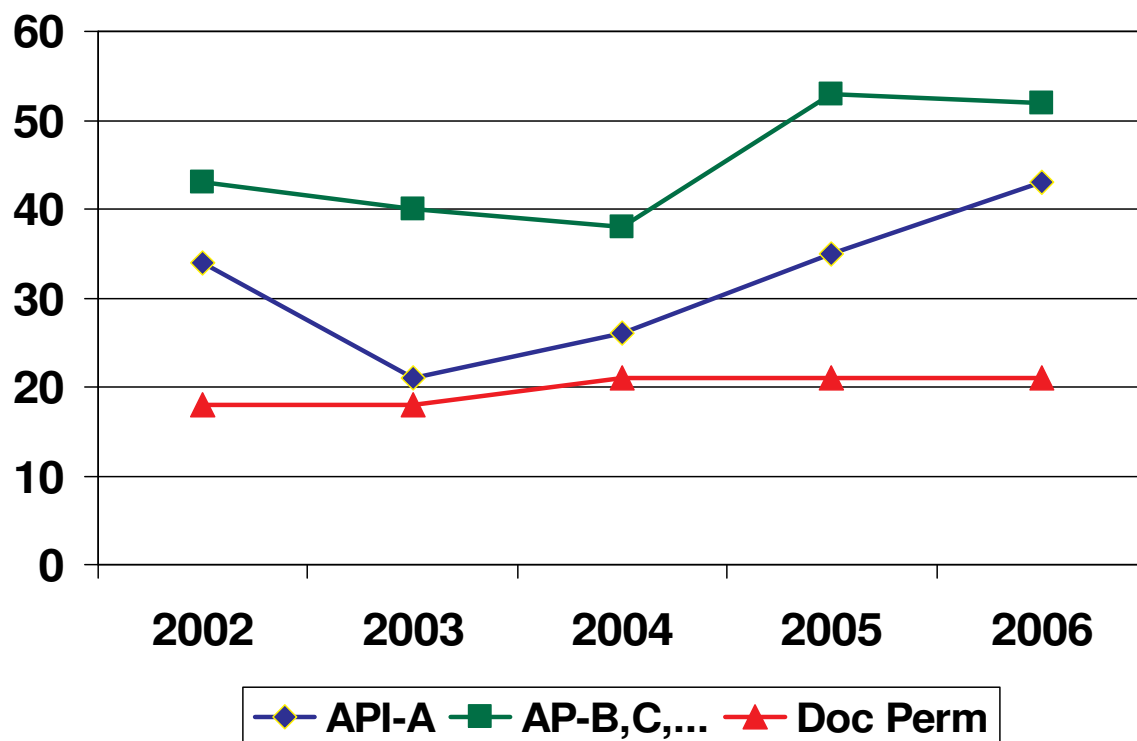
Indicadores de produtividade – Critérios avaliação CAPES

Número docentes x discentes x publicações participação discente



Indicadores de produtividade – Critérios avaliação CAPES

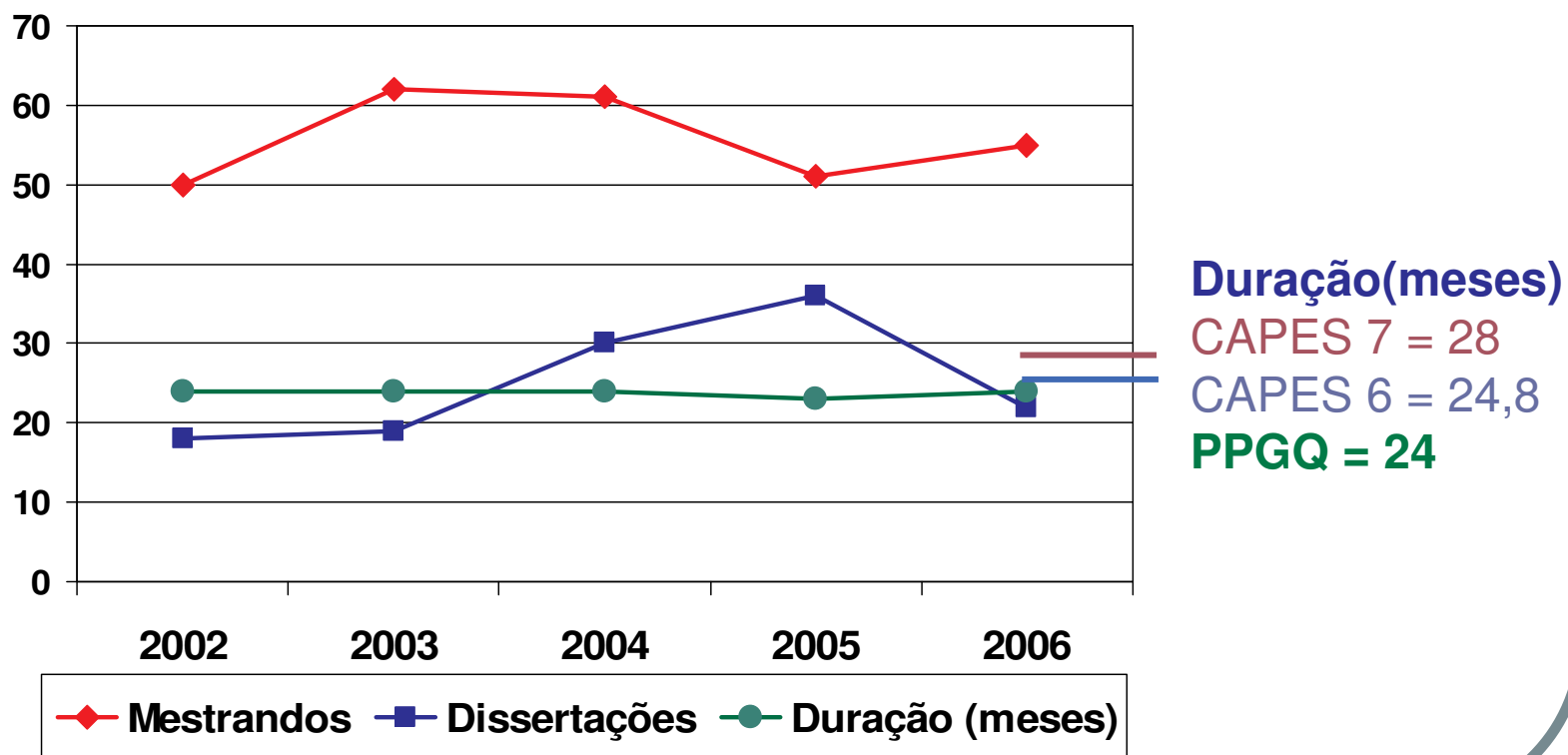
Produção Docente – Artigos publicados



API-A
PPGQ = 2,05
CAPES 7 = 1,86
CAPES 6 = 1,59

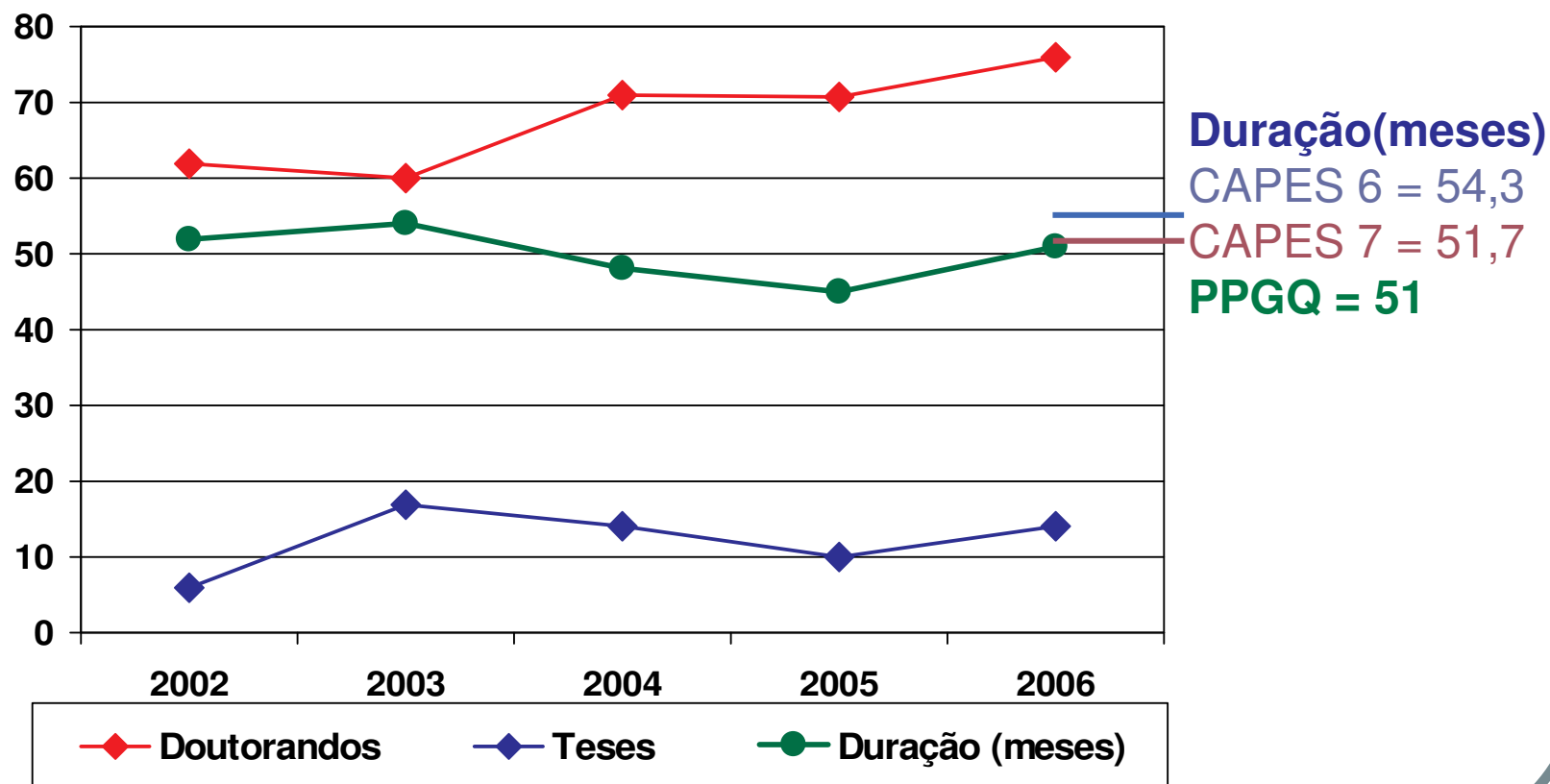
Indicadores de produtividade – Critérios avaliação CAPES

Formação de Recursos Humanos - Mestrado



Indicadores de produtividade – Critérios avaliação CAPES

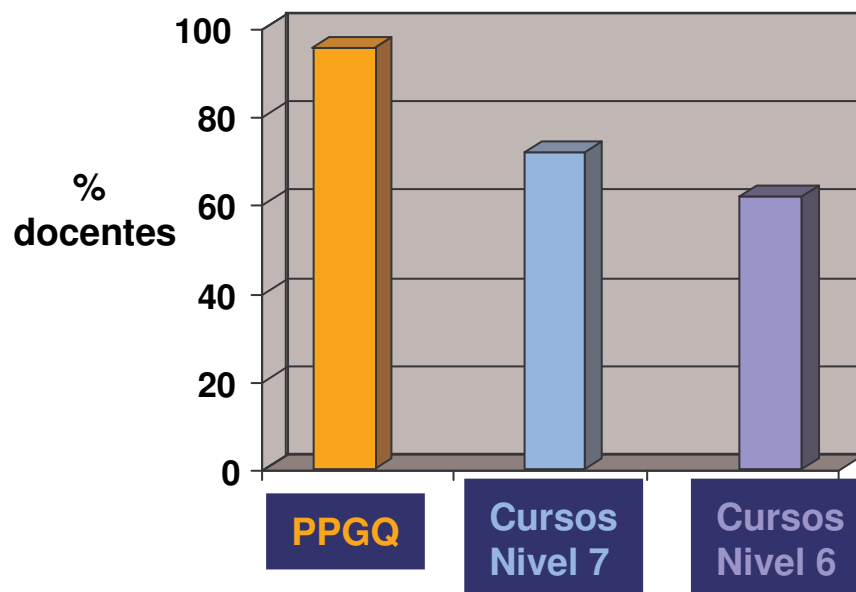
Formação de Recursos Humanos - Doutorado



Indicadores de produtividade – Critérios avaliação CAPES

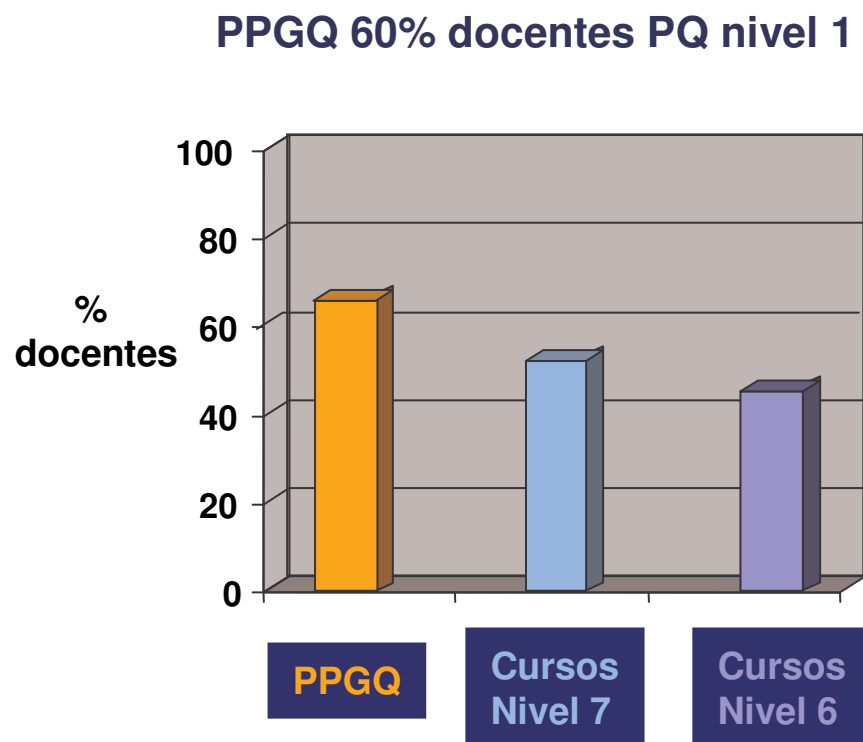
Docentes com bolsa de produtividade em pesquisa

PPGQ - 95% dos docentes PQ



Indicadores de produtividade – Critérios avaliação CAPES

Docentes com bolsa de produtividade em pesquisa



Indicadores de produtividade – Critérios avaliação CAPES

Projetos Aprovados

- **2004 – Edital Universal** **07** **Valor ~ R\$ 140.000,00**
- **2006 – Edital Universal** **06** **Valor ~ R\$ 200.000,00**
- **2004 – PRONEX – CNPQ/FAPERGS** **03**
Valor ~ R\$ 650.000,00
- **2004/06 – CTINFRA – FINEP** **02** **Valor ~ R\$ 1.500.000,00**

Inserção Social – Critérios avaliação CAPES

Formação de Recursos Humanos Egressos do PPGQ

USP – SP	02	UFRJ	01
UFSC	03	FURG	02
UFRGS	02	UPF	03
UnB	01	UCS	01
UFPel	04	UFAC	02
UNISC	07	EMBRAPA	02
UNIFRA	03	SENAI	01
PETROBRAS	01	Argentina	02
		Alemanha	01

Inserção Social – Critérios avaliação CAPES

Convênios

- **Indústrias Fumageiras do RS**
Coordenador: Marcos A. P. Martins
- **BASF**
Coordenador: Paulo C. do Nascimento
- **ANVISA**
Coordenador: Érico M. Flores

Inserção Social – Critérios avaliação CAPES

Eventos

- **BMOS – 11th Brazilian Meeting on Organic Synthesis**
Coordenador: Antônio Luiz Braga
- **I ESeTe – I Encontro sobre Selênio e Telúrio**
Coordenador: Ernesto Schulz Lang
- **LAPRW 2007 – 1st Latin American Pesticide Residues Workshop**
Coordenador: Renato Zanella

Inserção Social – Critérios avaliação CAPES

Cooperação Internacional

- – **PROBRAL**
 - **Freie Universität Berlin**
Coordenador: Ernesto S. Lang
 - **Leibniz Institute of Plant Biochemistry**
Coordenador: Antônio L. Braga
 - **International University of Bremen**
Coordenador: Leandro M. de Carvalho
- **Convênio com a Universidade de Freiburg**
Coordenador: Ayrton F. Martins

Cooperação Internacional

- **Universidad Lujan/Argentina**
Coordenador: Ayrton F. Martins
- **Universidad Nacional de Rosario/Argentina**
Coordenador: Claudio da Cruz Silveira
- **Coordenação do Grupo de Montevideo - UFSM**
Coordenador: Érico M. Flores

Cooperação Internacional

- **Projeto ALFA da Comunidade Européia:
Criação da rede EUROLANTRAP (European / Latin American
Network on Training Academics in Residue Analysis of Pesticides)
Coordenador: Renato Zanella**

Metas futuras – 2007

- Ampliação do quadro de Docentes
- Financiamento contínuo para a manutenção da infra-estrutura e equipamentos existente.