

# Programa de Pós-Graduação em Química

## Universidade Federal de Santa Catarina

"**35** Anos atuando na formação de recursos humanos e no desenvolvimento de ciência e tecnologia de forma interdisciplinar".



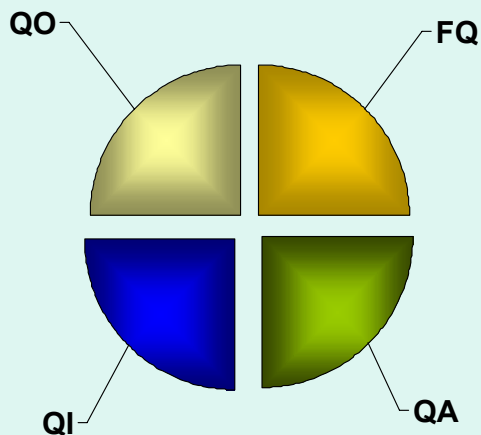
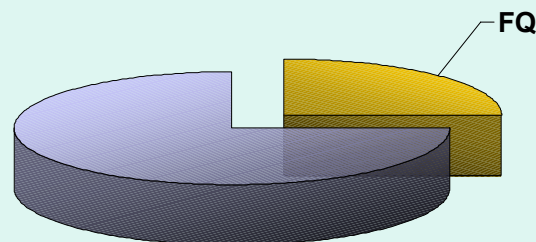
**Prof. Dr. Ademir Neves**  
*Coordenador*



**Prof. Dr. Almir Spinelli**  
*Sub-Coordenador*

## Cursos

**Mestrado - 1971**



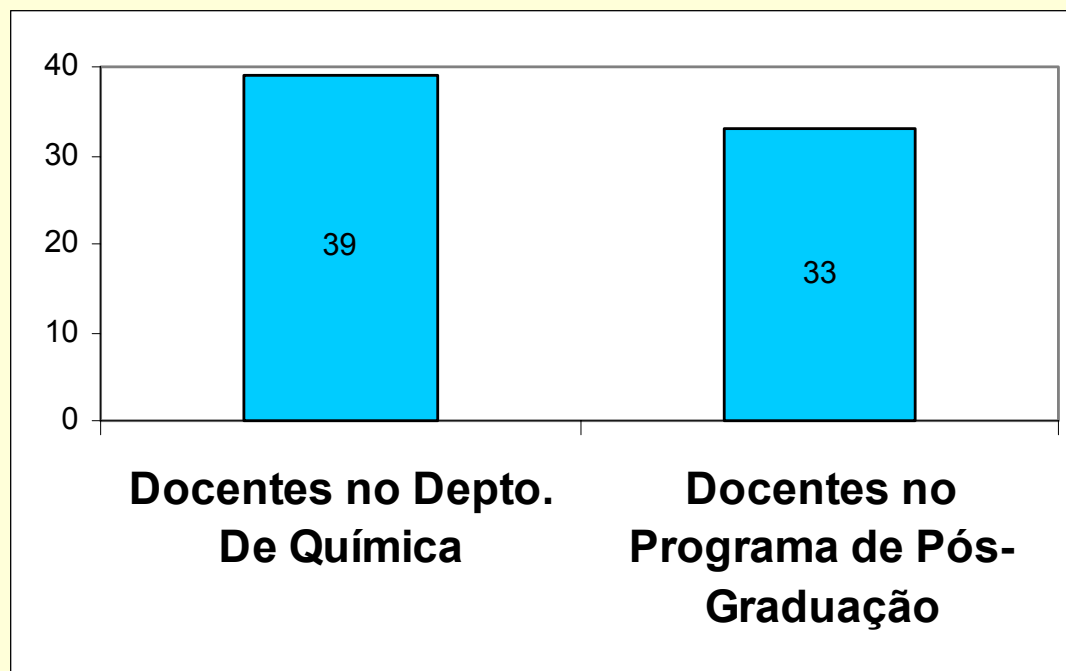
**Doutorado - 1988**

**PROEX – 6,0**

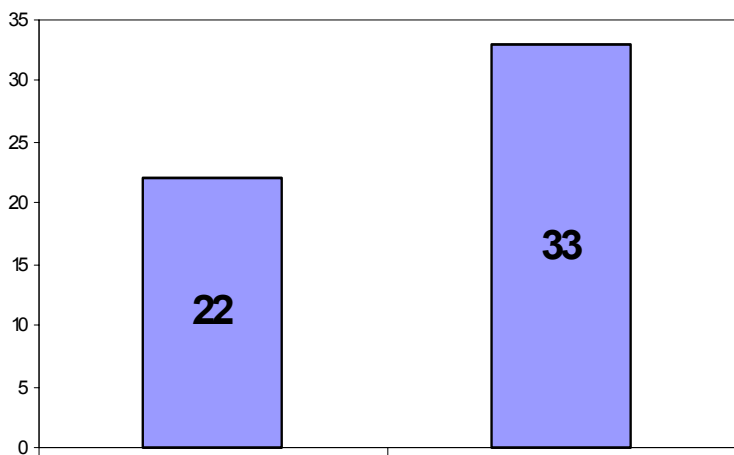
# Proposta do Programa

- ✓ **Formação de recursos humanos**
- ✓ **Desenvolvimento da ciência e tecnologia de forma interdisciplinar**

## Corpo Docente

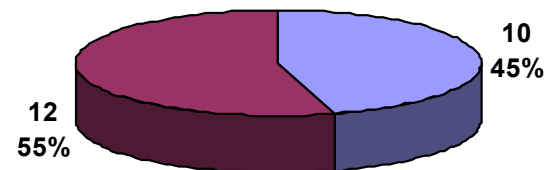


# Corpo Docente



**Docentes com  
Bolsa de  
Produtividade**

**Docentes no  
Programa de Pós-  
Graduação**



**Pesquisador I**

**Pesquisador II**

## **Corpo Docente**

## **Ingresso no PPG**

## **Orientação**

**01 dissertação de mestrado antes de orientar  
teses de doutorado**

# Corpo Discente

## Critérios de seleção

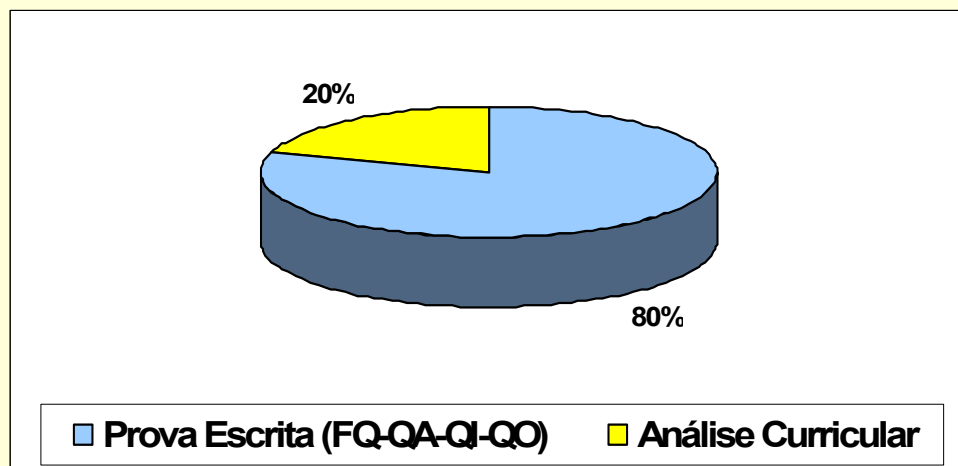
### Doutorado

## Análise do currículo

20 vagas anuais

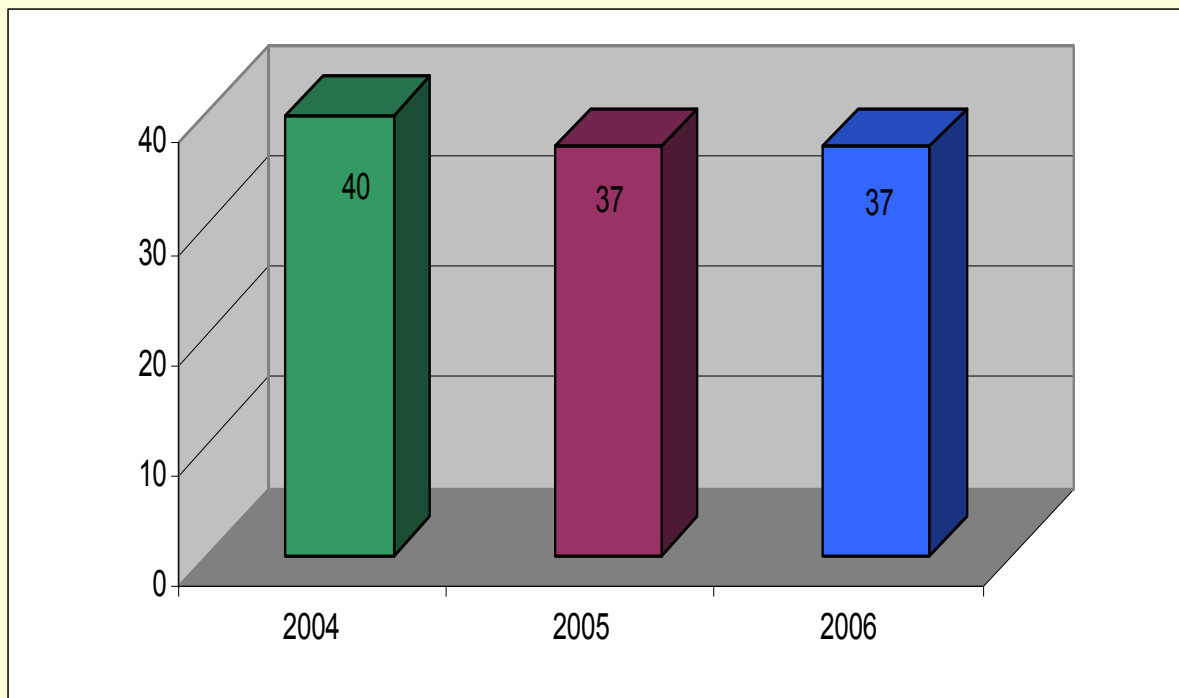
### Mestrado

20 vagas anuais



# Corpo Discente

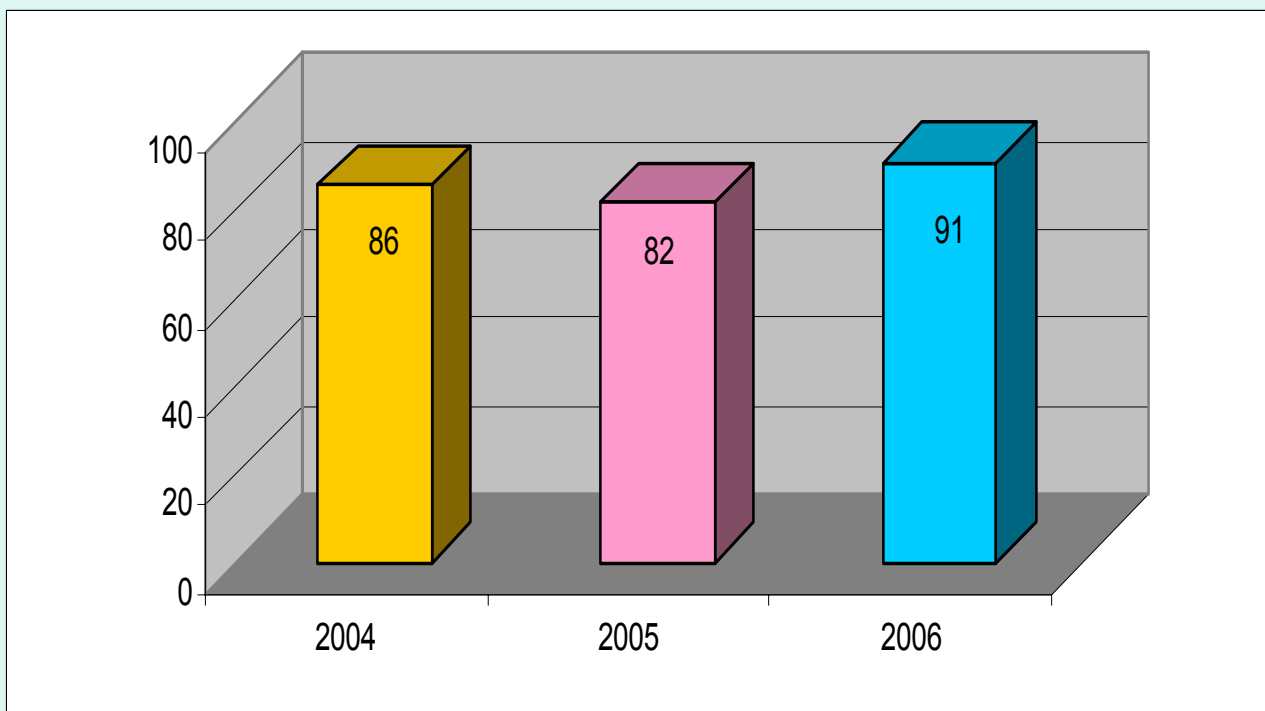
## Mestrado - Matriculados





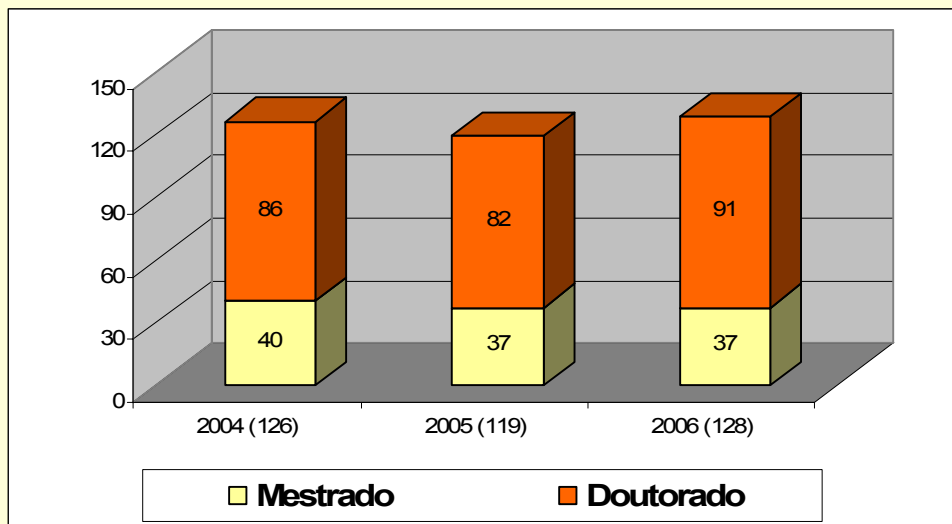
# Corpo Discente

## Doutorado - Matriculados



# Corpo Discente

## Total - Matriculados

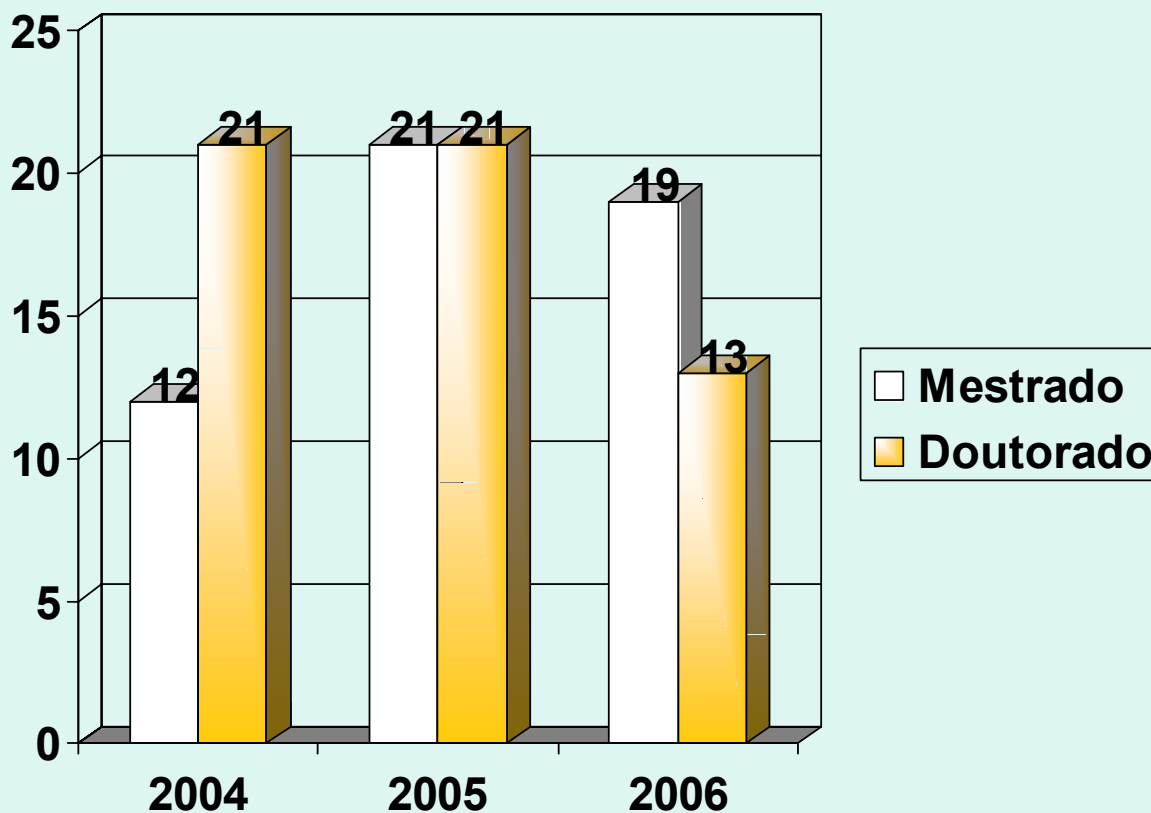


Média de alunos por professor **3,8**

Máximo de alunos por professor **8**

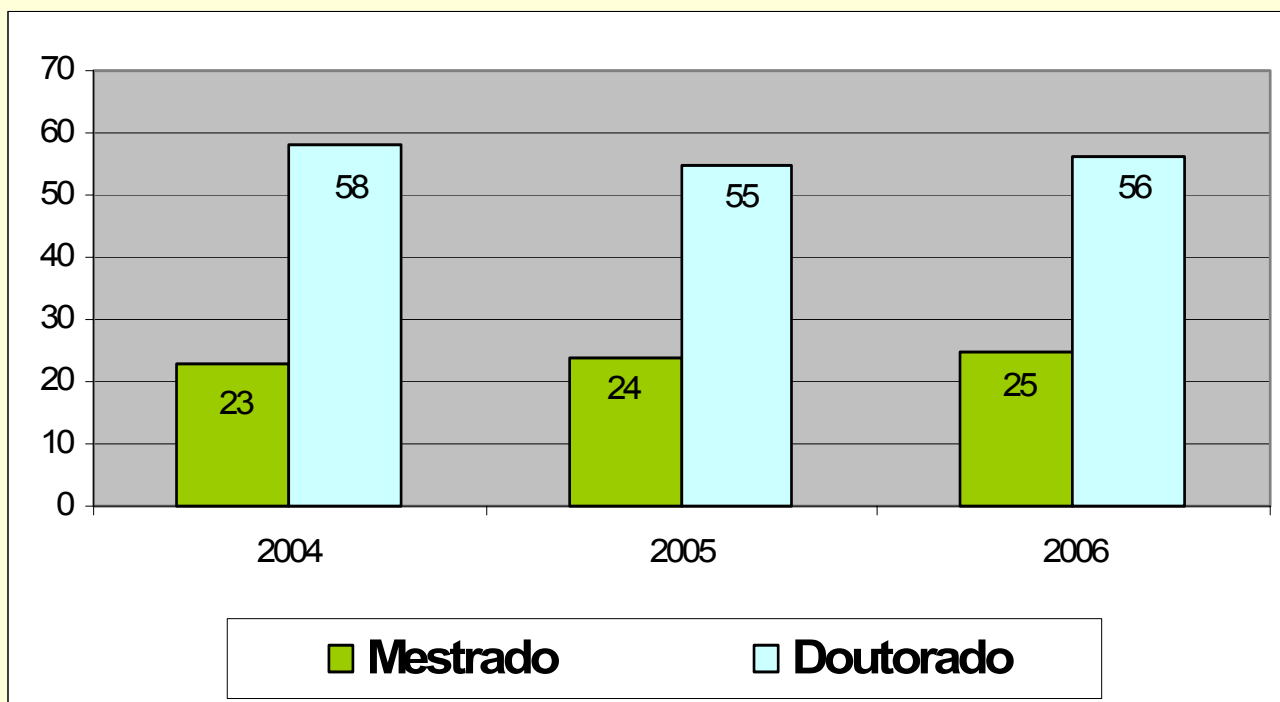
## Corpo Docente

### Orientações concluídas

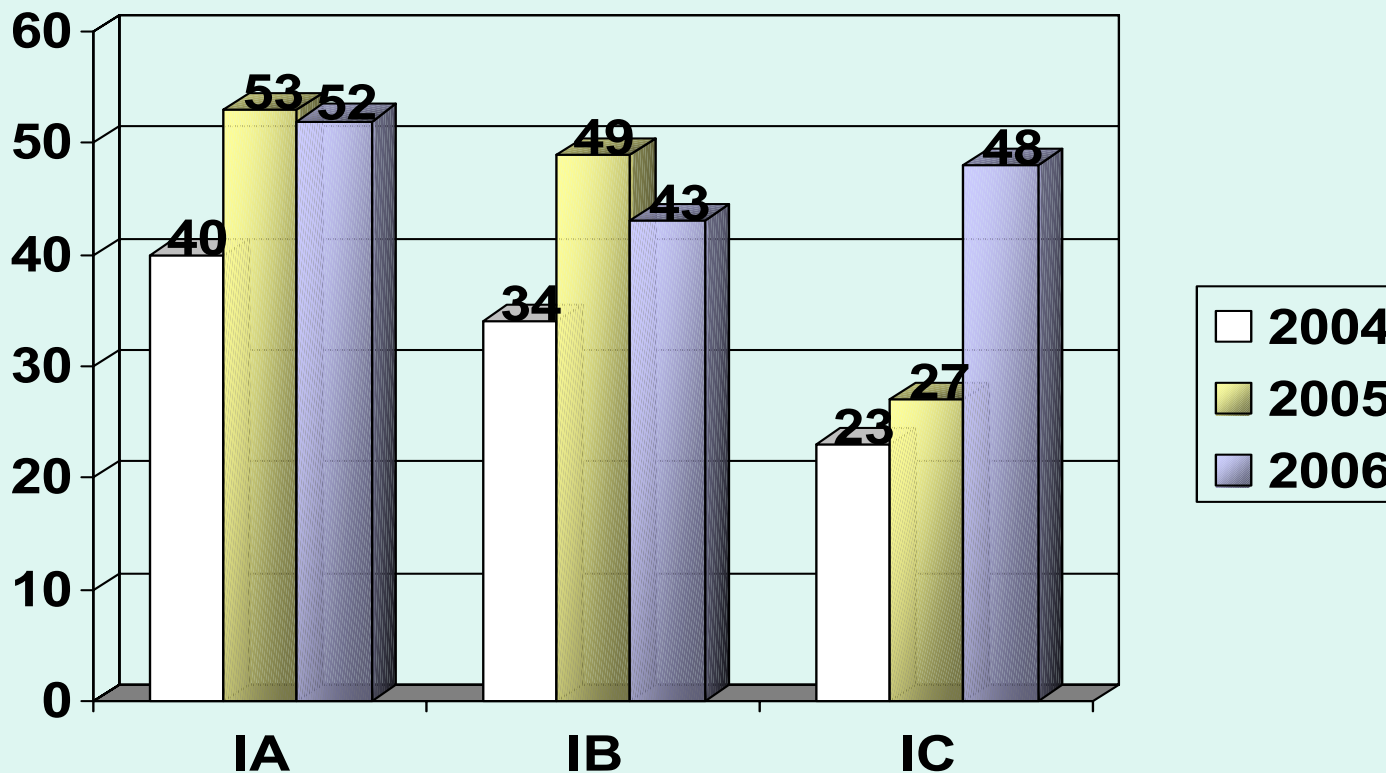


# Corpo Discente

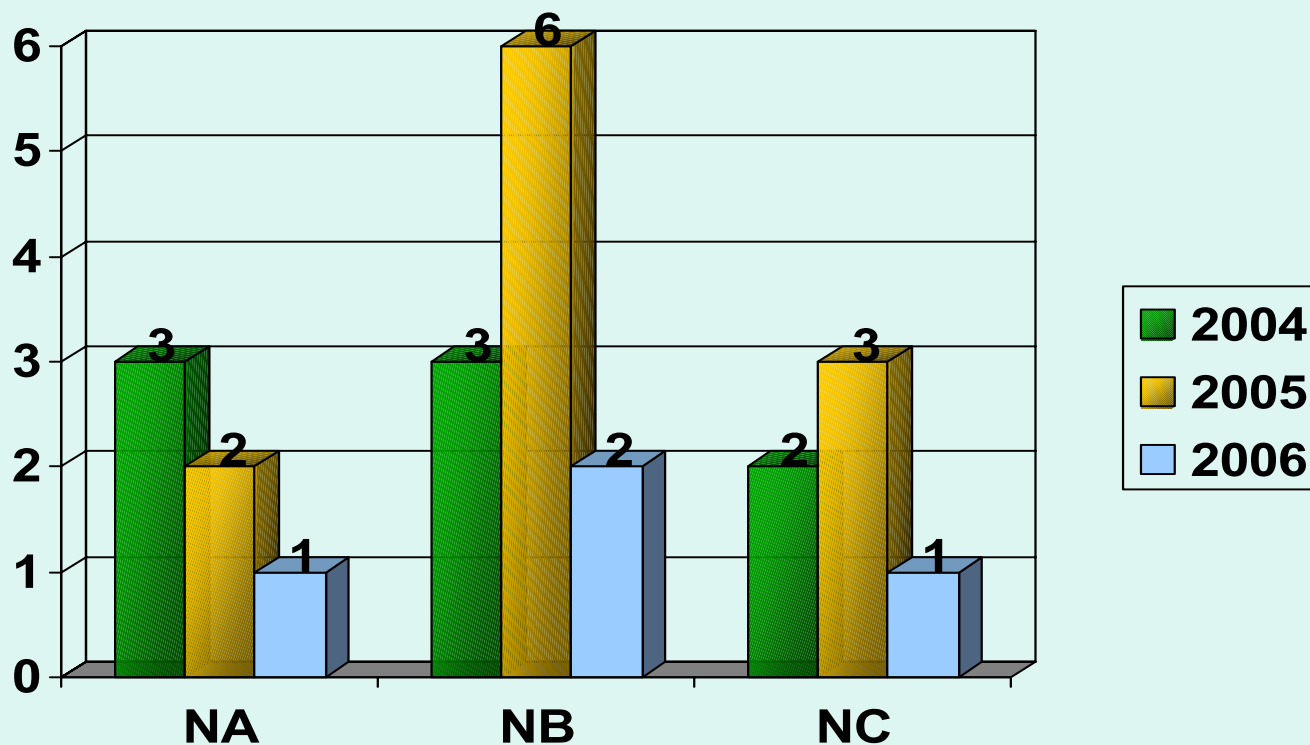
Tempo médio de titulação - meses



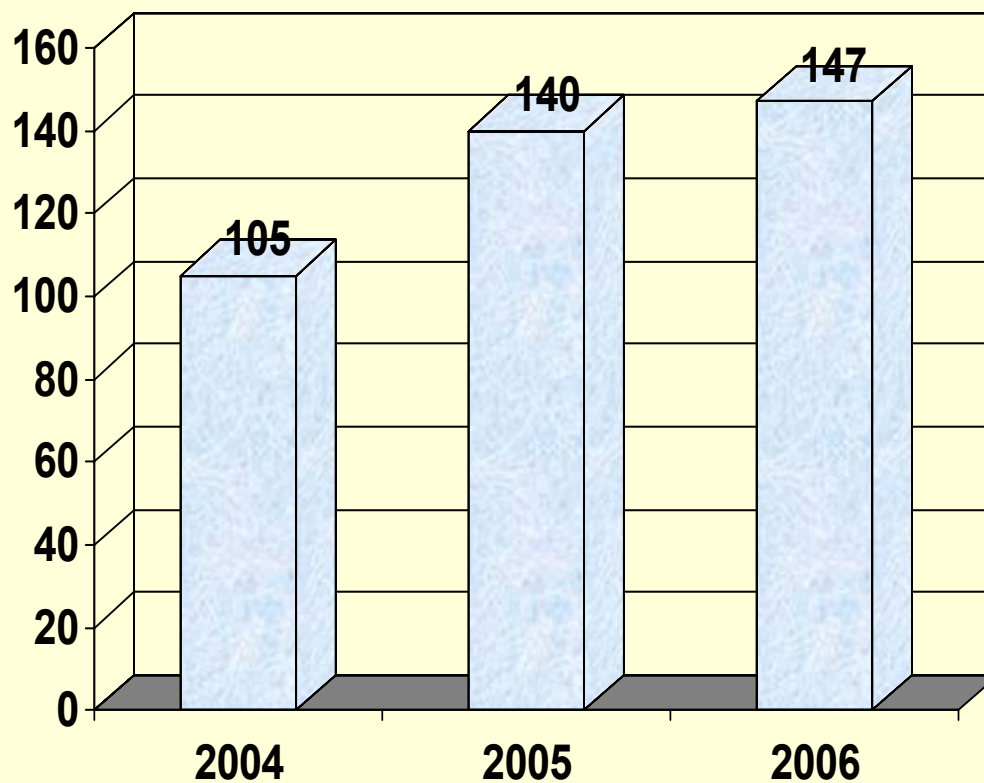
# Produção Científica



# Produção Científica

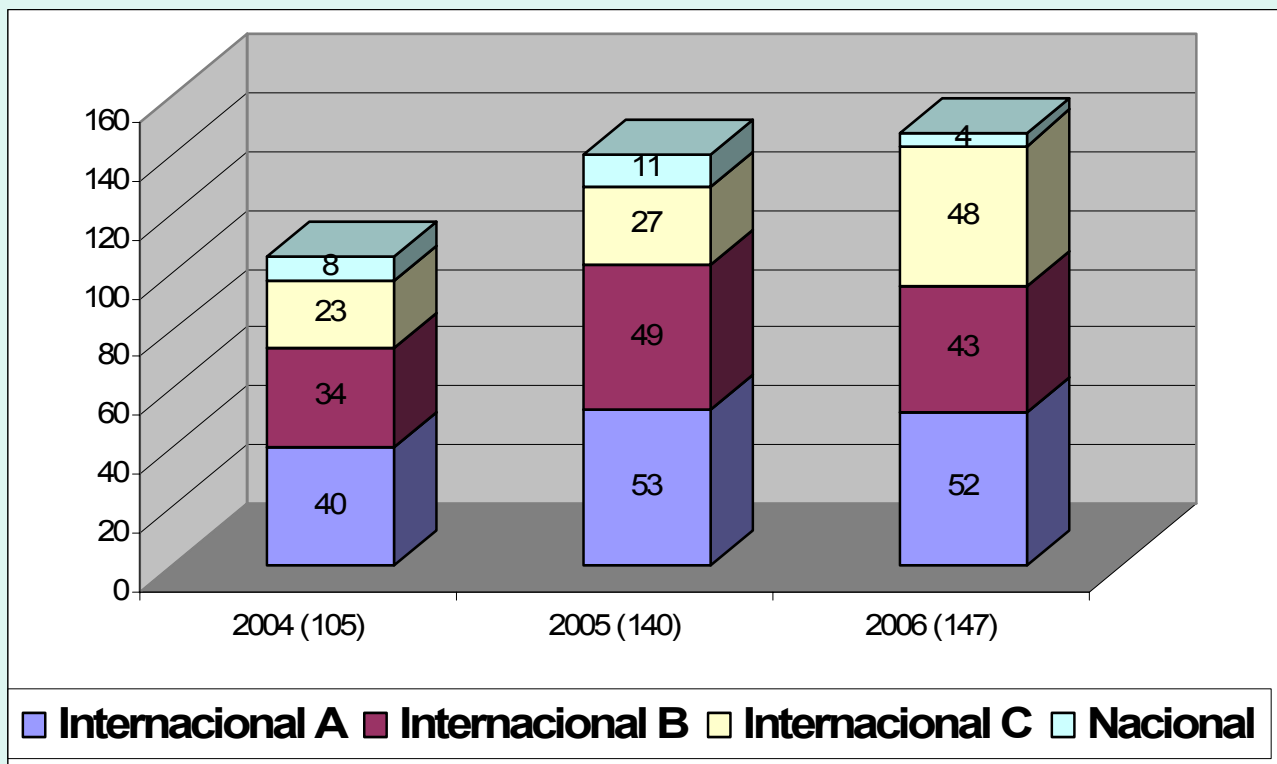


# Produção Científica



# Produção Científica

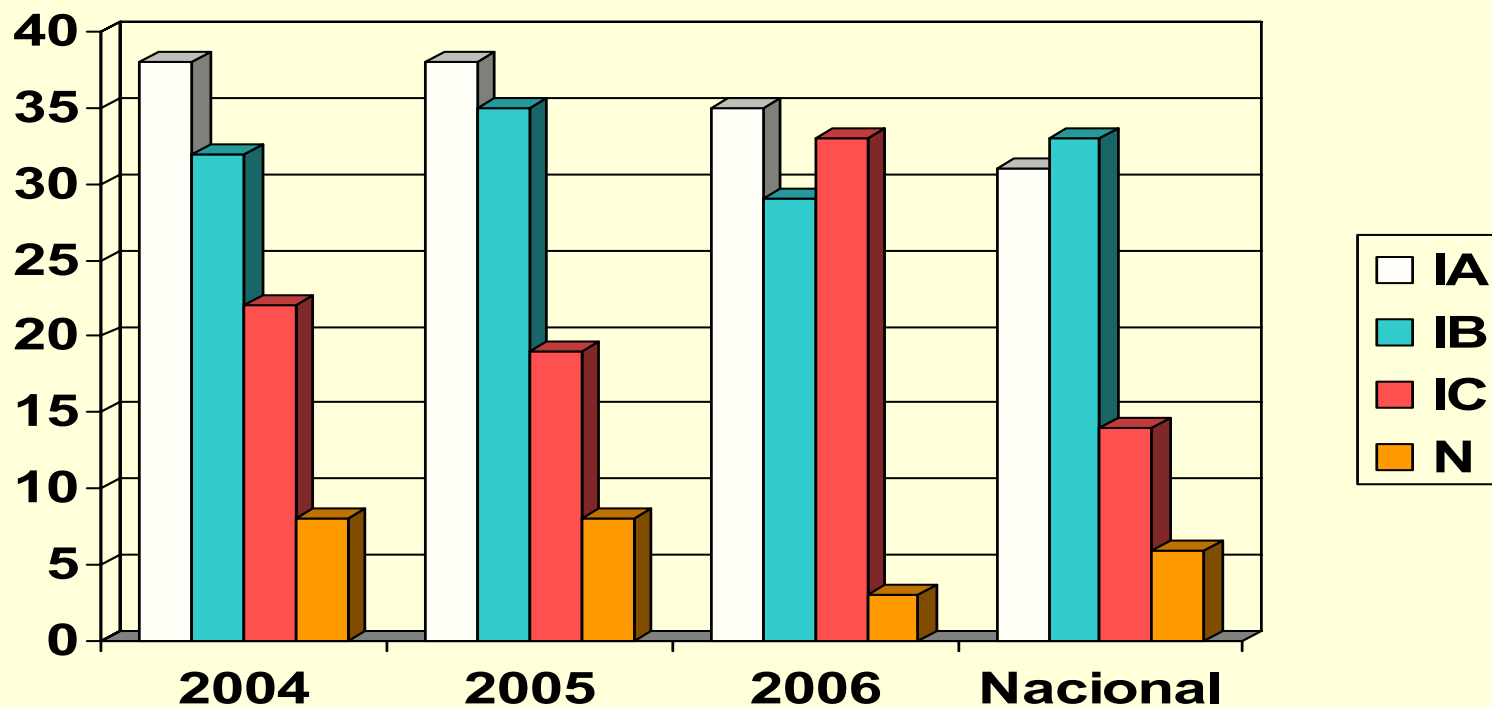
## Distribuição das publicações – artigos





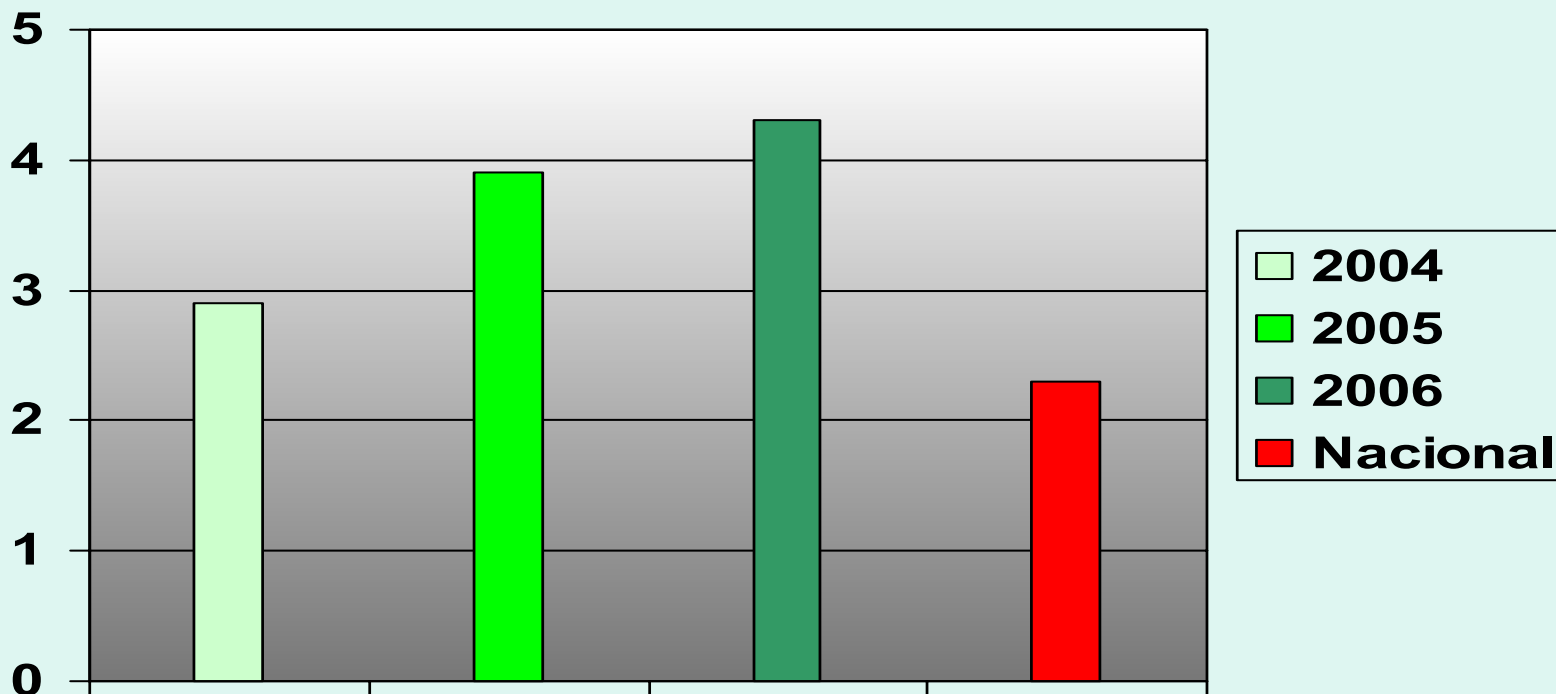
# Produção Científica

Distribuição das publicações – percentual

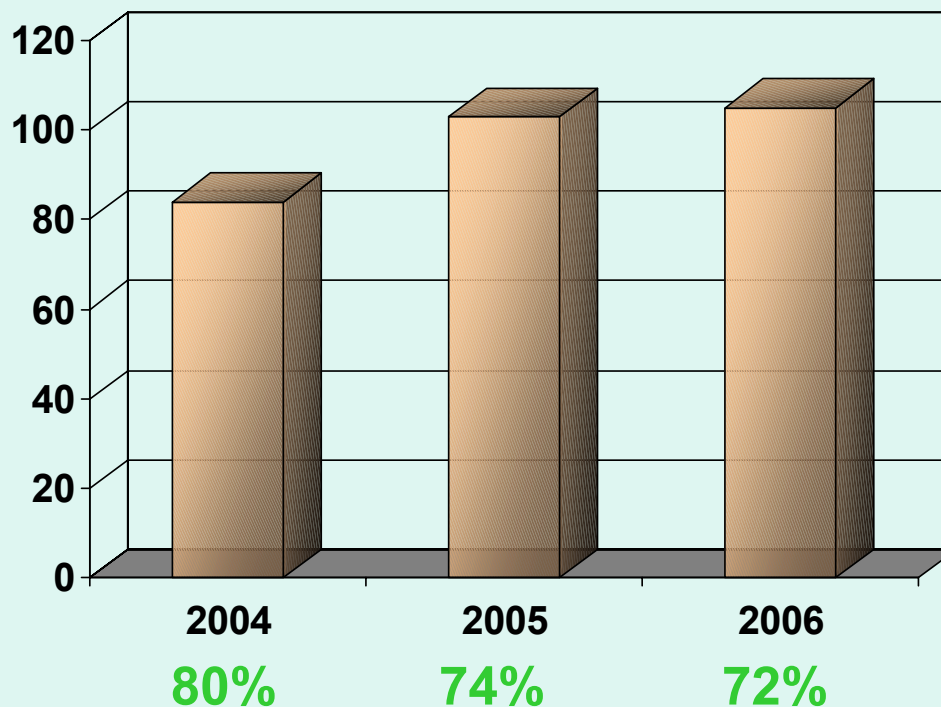


# Produção Científica

Média de publicações por docente – IA IB IC



## Participação discente nas publicações



# Inserção Social

## Mestrado

	<b>DO BR</b>	<b>DO EX</b>	<b>EN ME</b>	<b>IN</b>
2004	57%	5%	9,5%	9,5%
2005	67%	17%	-	-
2006	90%	-	5%	5%

# Inserção Social

## Doutorado

	EN SU	PD	EN ME	IN
2004	29%	19%	5%	10%
2005	52%	14%	19%	5%
2006	31%	46%	8%	15%

# Agradecimentos

