

Curso de Pós-Graduação em Físico-Química
Instituto de Química de São Carlos
Universidade de São Paulo

Artur de Jesus Motheo

Coordenador

Biênio 2007-2009

*Florianópolis
Julho / 2007*

Sumário

- Histórico do curso
 - Situação atual
 - Fluxo discente
 - Publicações
 - Auto-avaliação
 - Pontos fracos
 - Pontos fortes
 - Perspectivas
 - Sugestões para a avaliação
-

Histórico do curso

- Criação
 - Mestrado: 1971
 - Doutorado: 1976
 - Formação até 30/06/2007: 624
 - 333 mestres
 - 291 doutores
 - Criação do curso de química com área de concentração em Química Analítica ocorreu em 1985
 - Milésima defesa do IQSC: 27/06/2005
 - 30/06/2007: 1140
-

Situação ao *final do triênio*

- 31/12/2006
 - Total de estudantes
 - Mestrado: 51
 - Doutorado: 69
 - Total de orientadores: 27
 - Docentes do IQSC exclusivos do programa: 15
 - Pesquisadores com bolsa produtividade: 11
 - Docentes em mais de um programa P-G: 12
 - Colaboradores: 1
-

Situação atual

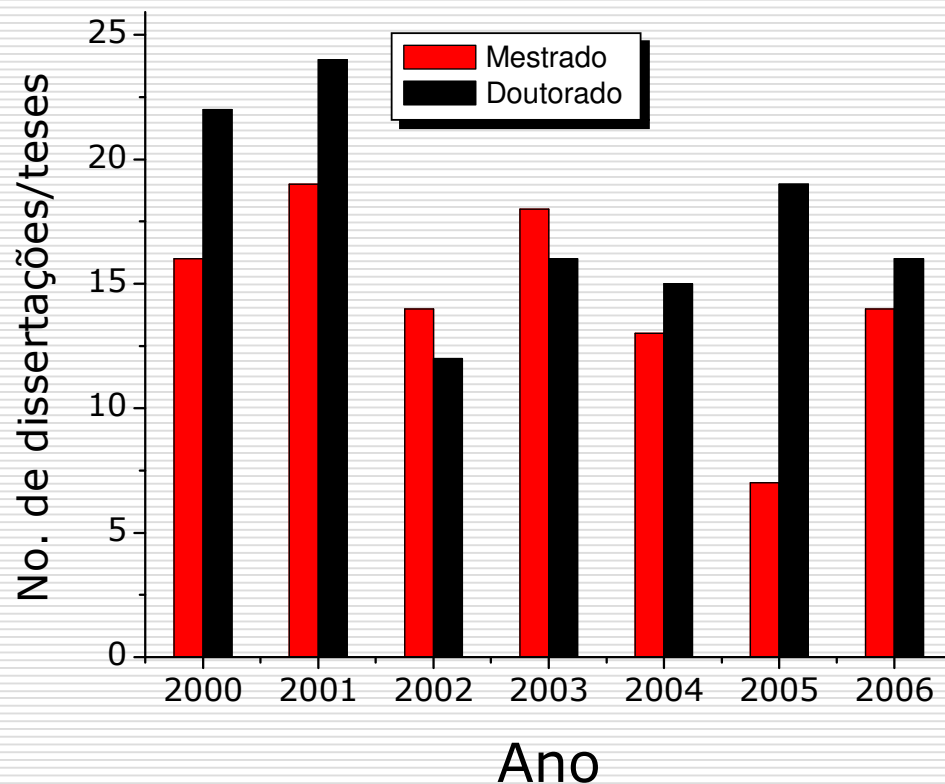
- Total de estudantes
 - Mestrado: 56 + 6
 - Doutorado: 70 + 11
 - Total de orientadores: 23
 - Docentes do IQSC exclusivos do programa: 17
 - Docentes em mais de um programa P-G: 5
 - Colaboradores: 1
-

Fluxo Discente

Mestrado	2004	2005	2006
Novos matriculados	21	25	21
Passagem para doutorado direto	5	4	1
Abandonos	0	0	0
Desligados	1	6	5
Titulados	12	7	14
No final do ano base corrente	39	48	51

Doutorado	2004	2005	2006
Novos matriculados	12	10	8
Do mestrado com defesa	5	4	7
Do mestrado sem defesa	5	4	1
Abandonos	0	0	0
Desligados	2	2	2
Titulados	15	19	15
No final do ano base corrente	72	70	69

Fluxo Discente



Valores Médios

Mestrado

Alunos formados: **14,4**

Tempo de titulação: **30** meses

Doutorado

Alunos formados: **17,7**

Tempo de titulação: **54** meses

Fluxo Discente

- **Tempo médio de titulação**
(em meses)

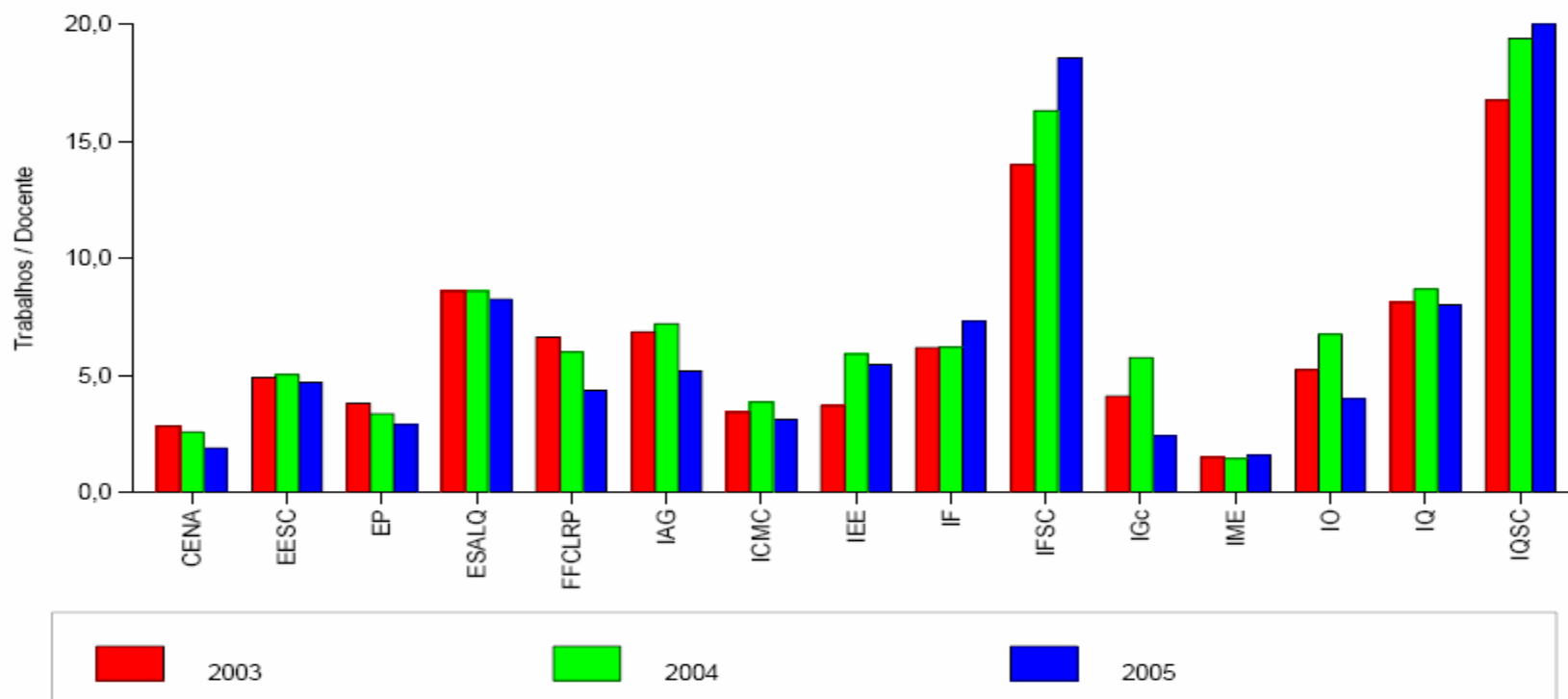
	Mestrado	Doutorado
2004	28,8	55,2
2005	30,3	52
2006	33	53

- **Relação Discente**
/ Docente

	Mestrado	Doutorado
2004	1,3	2,4
2005	1,77	2,29
2006	1,88	2,55

Anuário Estatístico da USP

GRÁFICO 3.06 - PRODUÇÃO CIENTÍFICA: MÉDIA DOS TRABALHOS/DOCENTE NA ÁREA DE CIÊNCIAS EXATAS



Fonte: DEDALUS / implementado pelo sistema ALEPH e Sistema MARTE

Florianópolis
Julho / 2007

Publicações

- **Trabalhos completos em periódicos**

	Total	c/ discente
2004	90	44 (49%)
2005	105	49 (47%)
2006	120	55 (46%)

- **Pesquisa**

	Projetos	Linhas
2004	59	25
2005	67	26
2006	55	12

Auto-avaliação: *pontos fracos*

- Tempo de titulação

- Tendência decrescente com flutuações esporádicas
- Titulação de doutorado direto: 60 meses

- Publicações 2006:

- 4,6 artigos / orientador
 - 70% publicações com discentes ativos e egressos
 - 44% publicações com discentes ativos
-

Auto-avaliação: *pontos fracos*

- Disciplinas
 - Ementas e bibliografia não atualizadas
 - Periodicidade no oferecimento
 - Linhas de pesquisa
 - Número de projetos (*já ocorreu uma pequena diminuição*)
 - Número de linhas de pesquisa (*já ocorreu diminuição de 50%*)
 - Enquadramento e participação docente em mais de um programa
-

Auto-avaliação: *pontos fortes*

- Gerenciamento
 - Comissão setorial de bolsas e Comissão de pós-graduação: **independentes**
 - Processo de matrícula, validação e cadastro de notas informatizados
 - Secretária exclusiva da coordenadoria
 - Titulação
 - Produção científica
 - Inserção internacional
 - Interação com instituições brasileiras
 - Universidade Federal do Amazonas (PQI)
 - Universidade Federal do Maranhão (Projeto Casadinho)
 - CNPDIA/EMBRAPA
-

Perspectivas

- Fusão dos dois programas de pós-graduação existentes no IQSC
 - Aumento no número total de orientadores pelo aumento do corpo docente (11 contratados, 2 em processo e 2 reposições)
 - Alterações no regimento da pós-graduação da USP
 - Maior número de atribuições aos coordenadores
-

Sugestões para a avaliação CAPES

- Considerar discente não só o aluno matriculado mas também os egressos
 - Considerar como item a parte o tempo de titulação para doutorado direto
 - Longo para um doutorado
 - Prejudica a titulação de mestrado
-