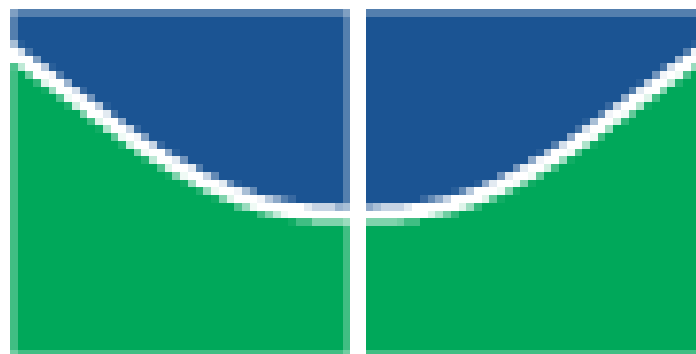


**UNIVERSIDADE DE BRASÍLIA**  
**INSTITUTO DE QUÍMICA**  
**PROGRAMA DE PÓS-GRADUAÇÃO EM QUÍMICA**



Coordenador: Carlos Kleber Z. Andrade

**DADOS DO TRIÊNIO 2004-2006**

[www.unb.br/iq/pg](http://www.unb.br/iq/pg)

# PPG-IQ-UnB

## Criação

Mestrado: 1974 (188 titulados)

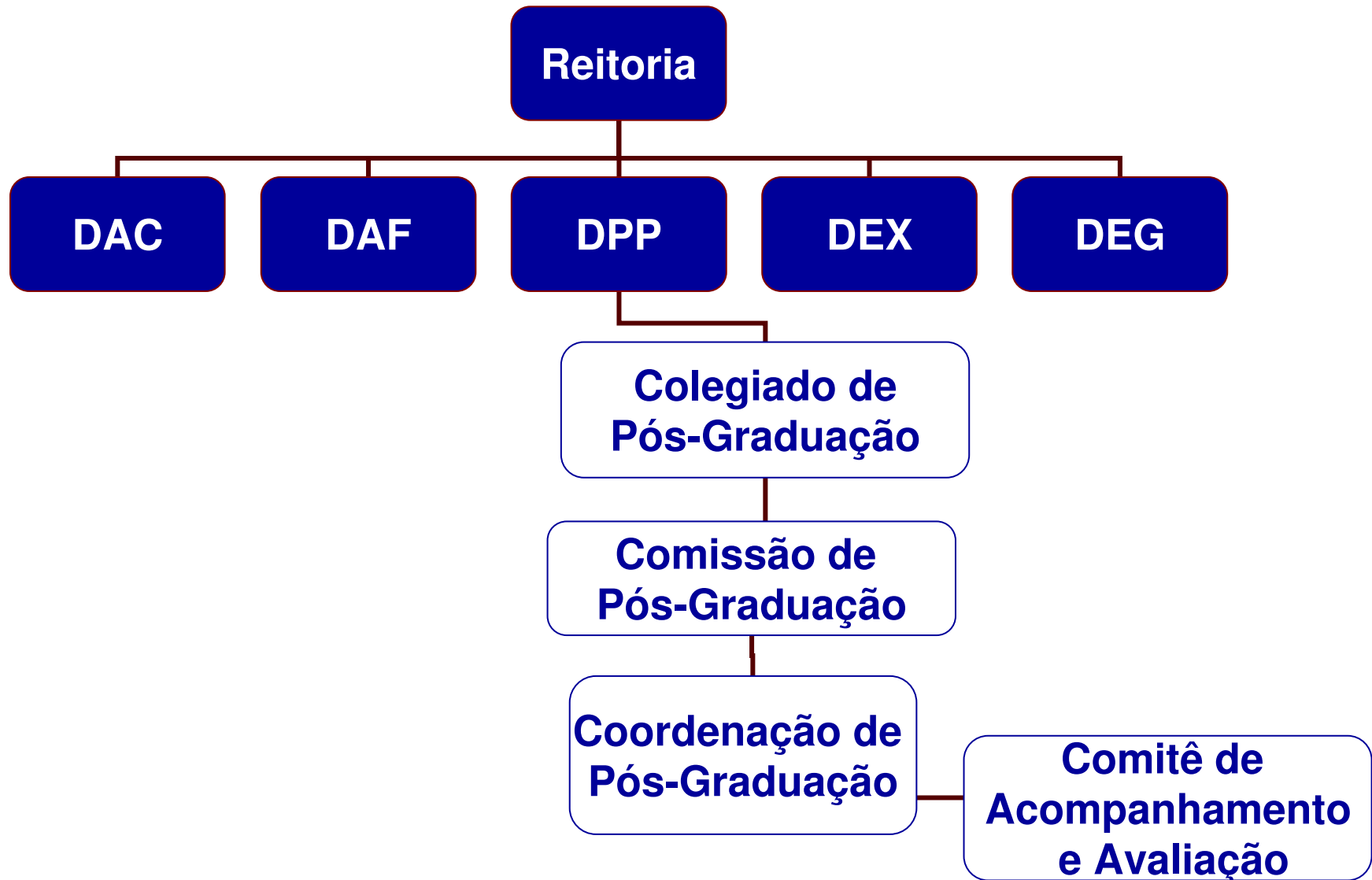
Doutorado: 1991 (42 titulados)

Conceito 4 na CAPES

## Áreas de concentração

Analítica, Orgânica, Inorgânica e Físico-Química

# Organização Administrativa



# Seleção

- Seleção semestral (edital público)
- 18 vagas (12 M e 6 D)
- Critérios: provas + cv (M)  
projeto + cv (D)
- Comissão formada pelo coordenador e por 1 membro de cada área de concentração (rodízio)

# Estrutura Acadêmica

- Novo regulamento (2005)
- M = 24 créditos
- D = 40 créditos
- Disciplinas obrigatórias: seminários (1 e 2) e estágio de docência (1 e 2)
- Pelo menos 8 créditos na área de concentração
- Relatórios semestrais (M) ou anuais (D)

# Estrutura Acadêmica

- Conjunto de disciplinas atualizadas e várias relacionadas às linhas de pesquisa do IQ-UnB
- O Programa possui 49 linhas de pesquisa com 84 projetos a elas associados.

# Comitê de Acompanhamento e Avaliação

- **Composição:** coordenador + 1 prof. de cada área + representante discente
- **Funções:**
  1. Análise do desempenho de alunos e orientadores
  2. Auxílio no preenchimento do Datacapes
  3. Avaliação interna do Programa
  4. Credenciamento de orientadores
  5. Planejamento trienal do Programa
  6. Análise de conflitos

# Infra-estrutura

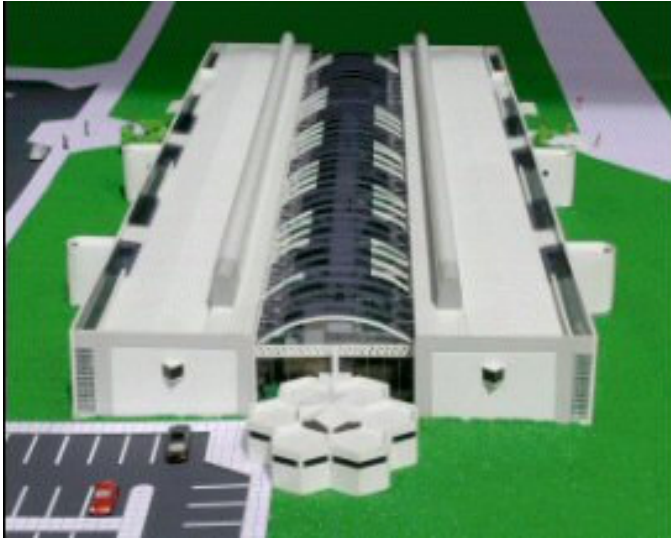
- Biblioteca da UnB
- SciFinder e periódicos CAPES
- Central Analítica relativamente defasada
- Instrumentação: HPLC, CG, UV/VIS, TGA, DSC, FT-RAMAN, IV, RMN, calorímetros



# Infra-estrutura

- 11 laboratórios de pesquisa
- Obras do novo IQ em fase final (9 mil m<sup>2</sup>)





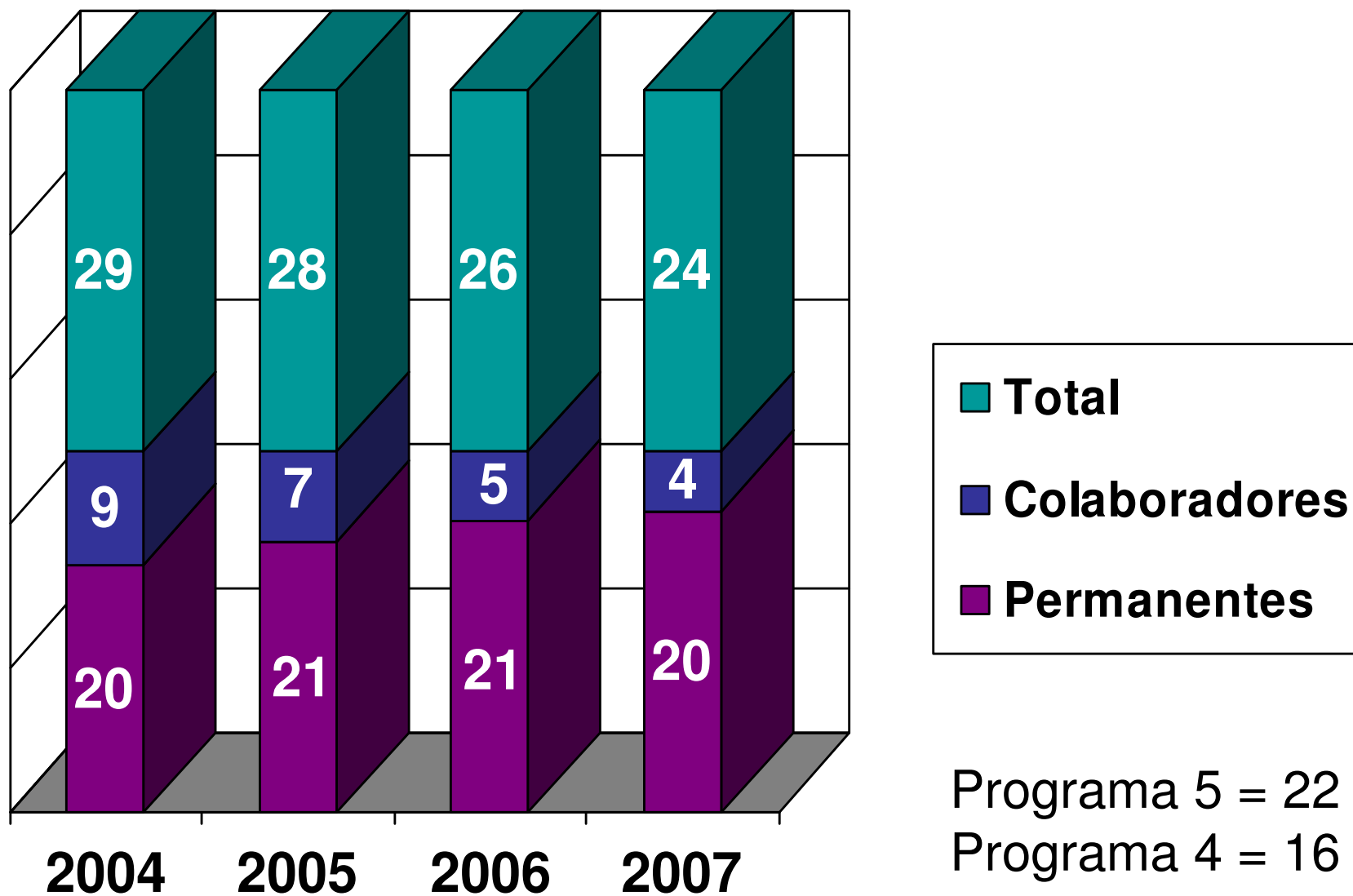
# Fontes de Recursos

- PROF-CAPES
- FAP-DF (quase inexistente)
- CNPq-Universal
- Petrobras
- CT-PETRO
- CT-ENERG
- FINEP-CT-INFRA
- Captação de recursos: ~ R\$ 1.900.000,00

# FINEP-CT-INFRA

- RMN 300 MHz (2003)
- Difratoômetros de raio-X – pó e monocristal (2005) - R\$ 700.000,00
- Edital 2007 – R\$ 865.000,00 para criação de um laboratório multiusuário de análise instrumental

# Corpo Docente



# Corpo Docente

- Todos doutores (64% com pós-doutorado)
- 9 credenciados nos últimos 6 anos
- Todos orientaram no período
- Todos ministraram disciplinas na graduação
- 77% ministraram disciplinas na PG
- 72% orientaram alunos de IC
- Média de 1,75 discente de IC por docente permanente

# Credenciamento

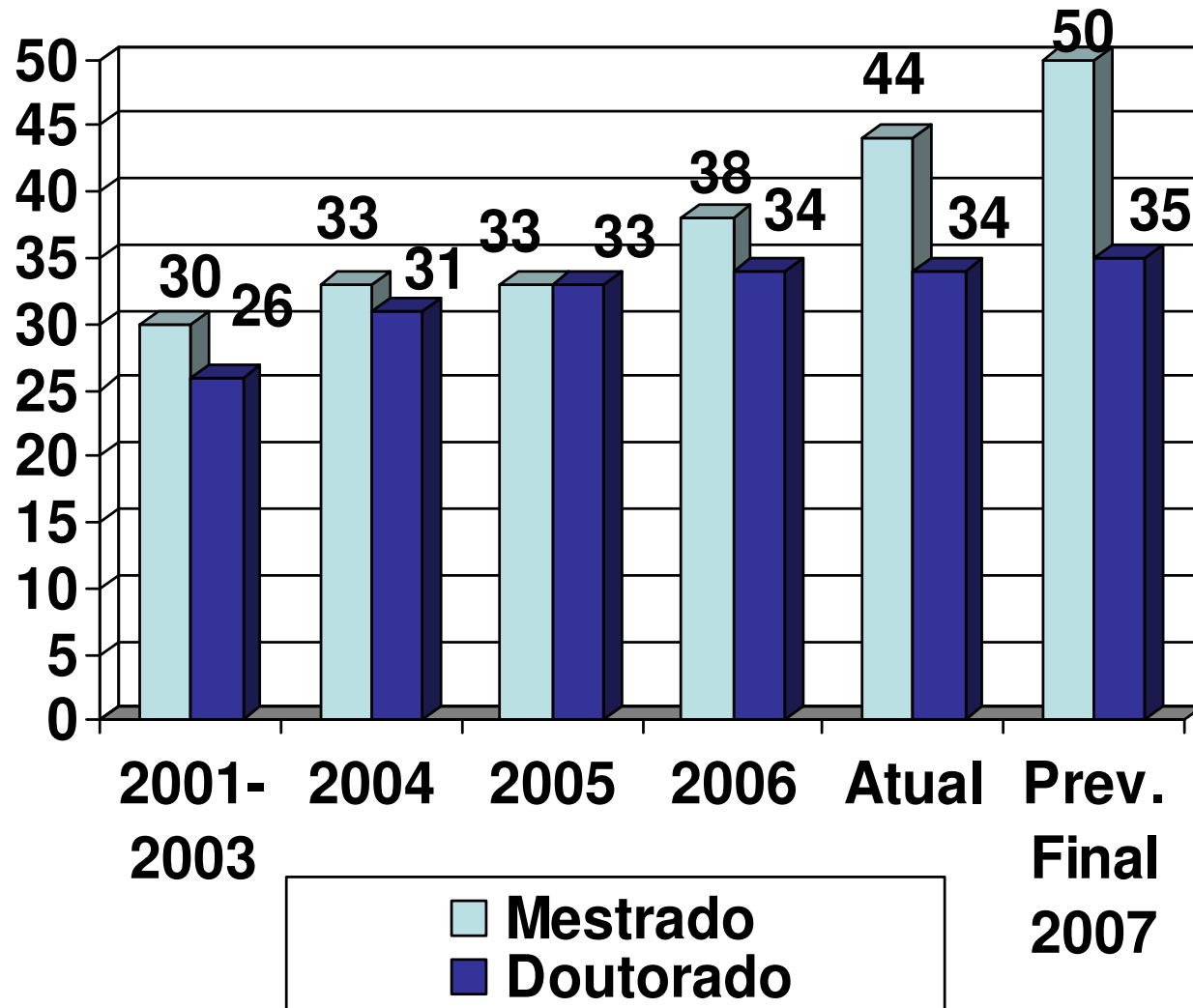
- Critérios mais rígidos foram criados
- Produção científica
- Orientação de alunos, inclusive IC
- Participação na PG

# Bolsistas de Produtividade CNPq

- 2006: 5 de 21 permanentes (23%)
- 2007: 9 de 20 permanentes (45%)
  
- Programa 5: 46%
- Programa 4: 26%



# Corpo Docente



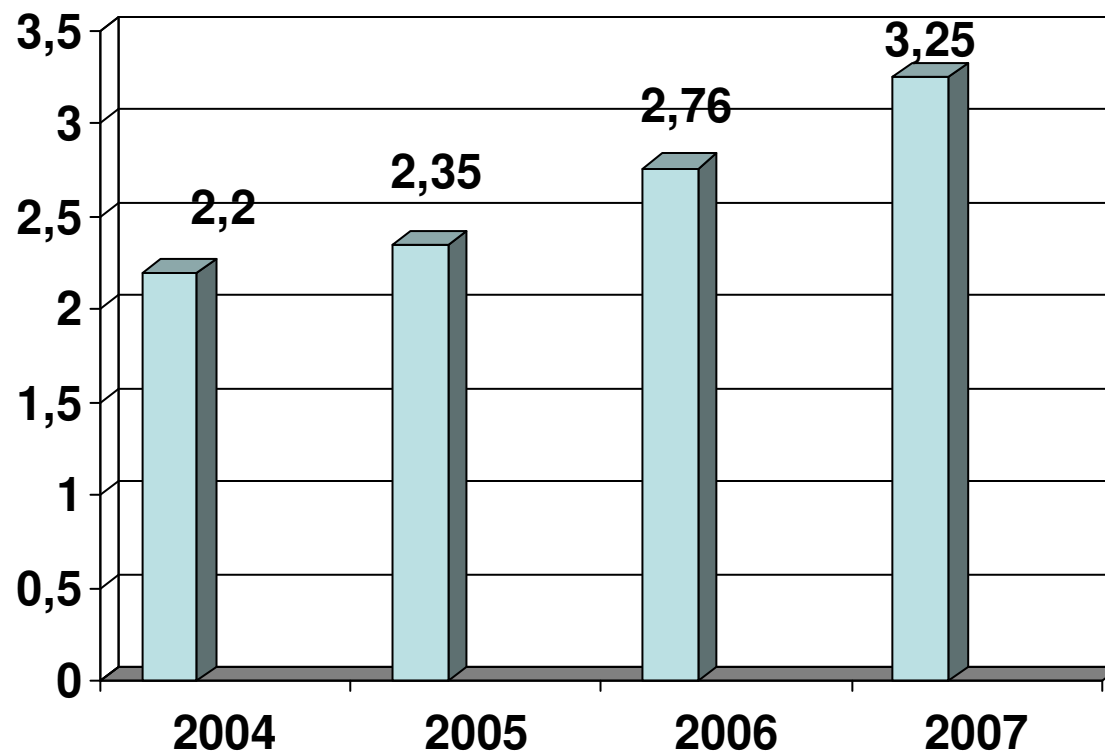
# Corpo Discente

- Desafio: êxodo de alunos
- Razões:
- Baixo número de bolsas
- Conceito 4 do programa
- Concorrência do Serviço Público (concursos)

# Corpo Discente

- Todos os alunos de PG estão inseridos em alguma linha de pesquisa do Programa
- A média de participação discente em publicações foi de 63,7%
- Relação titulados / docente permanente = 0,97
- % de discentes autores = 47,6%

# Relação Aluno / Orientador



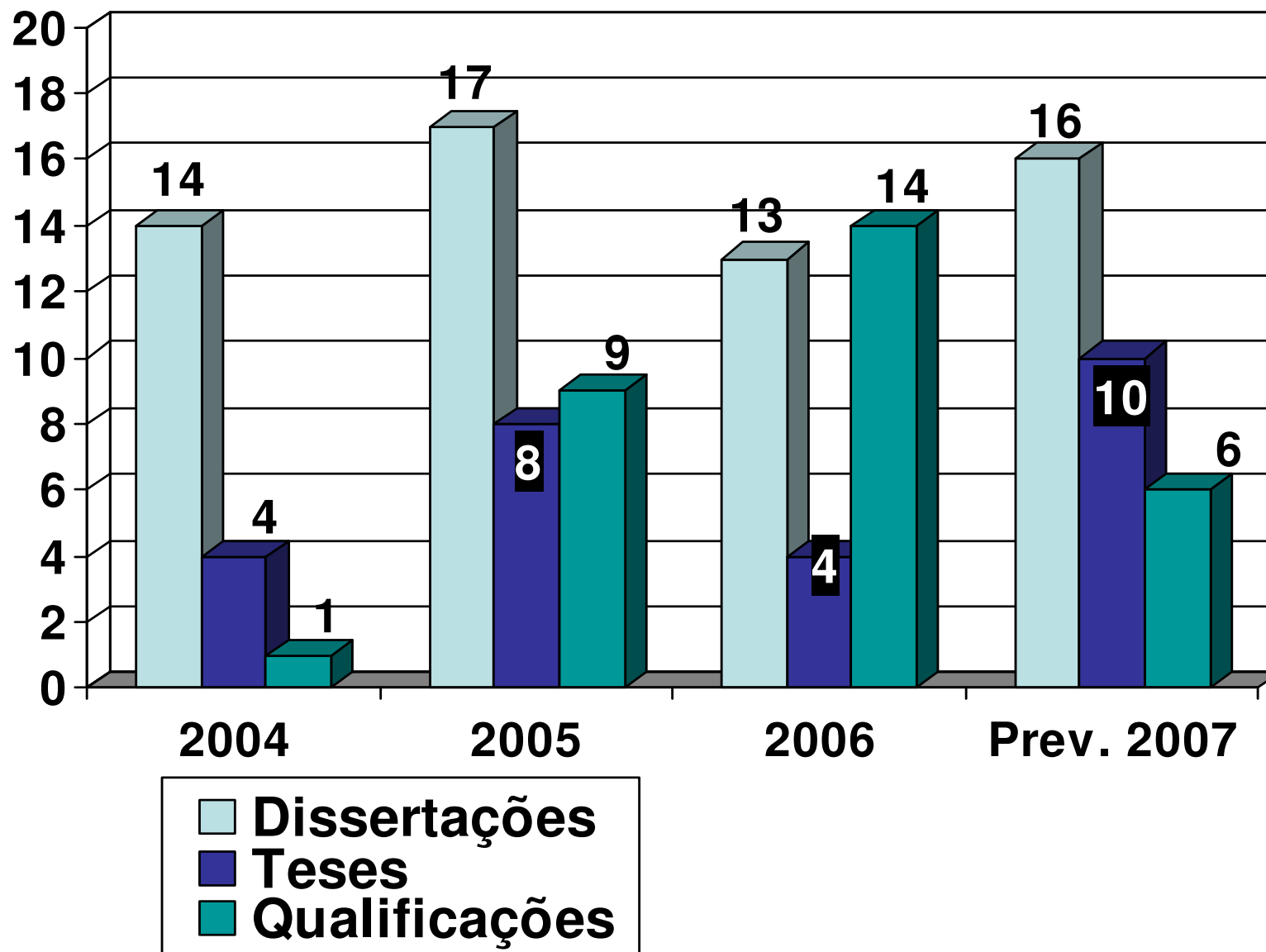
Programa 5 = 3,2

Programa 4 = 2,7

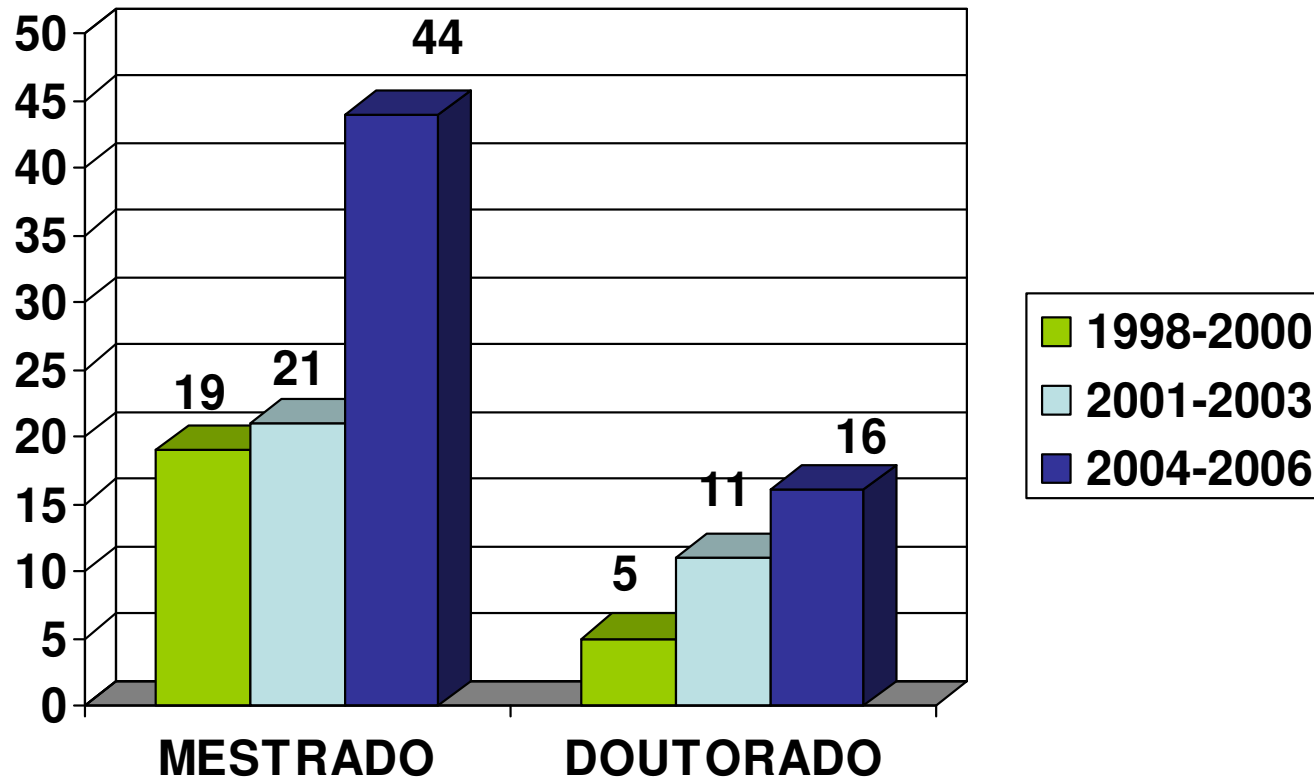
# Bolsas

- CAPES: 16 (8M, 8D)
- CNPq: 18 (7M, 11D)
- 43% do corpo docente atual

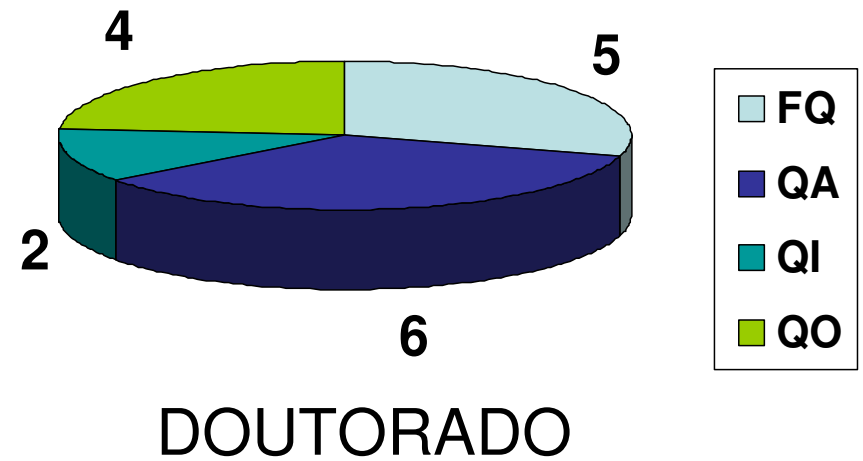
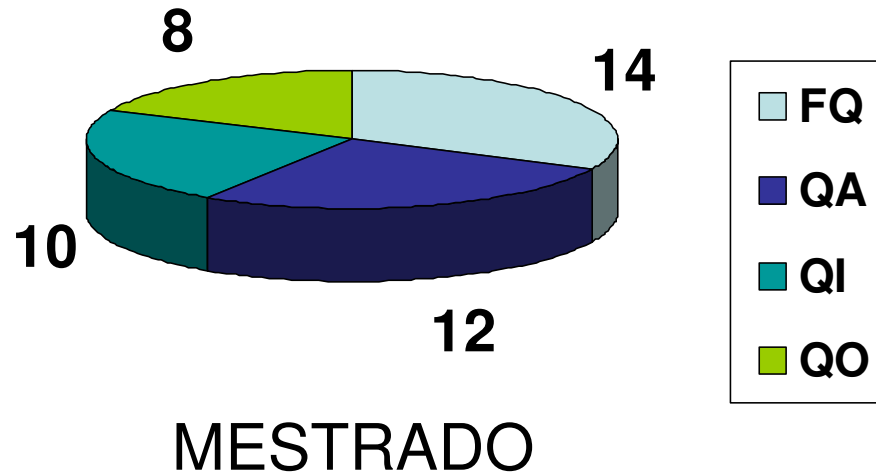
# Defesas no Programa



# Dados Comparativos Defesas no Programa

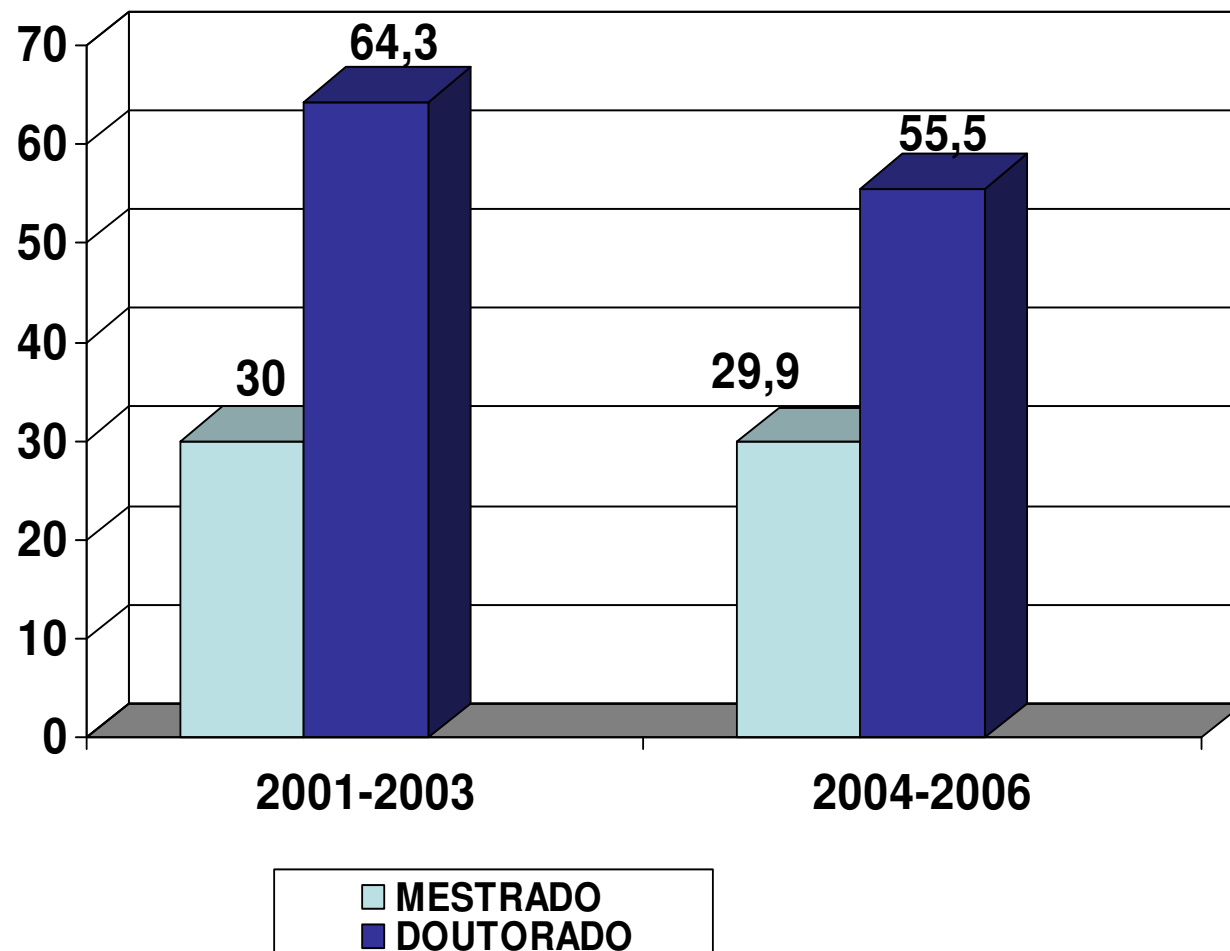


# Defesas no Triênio por Área





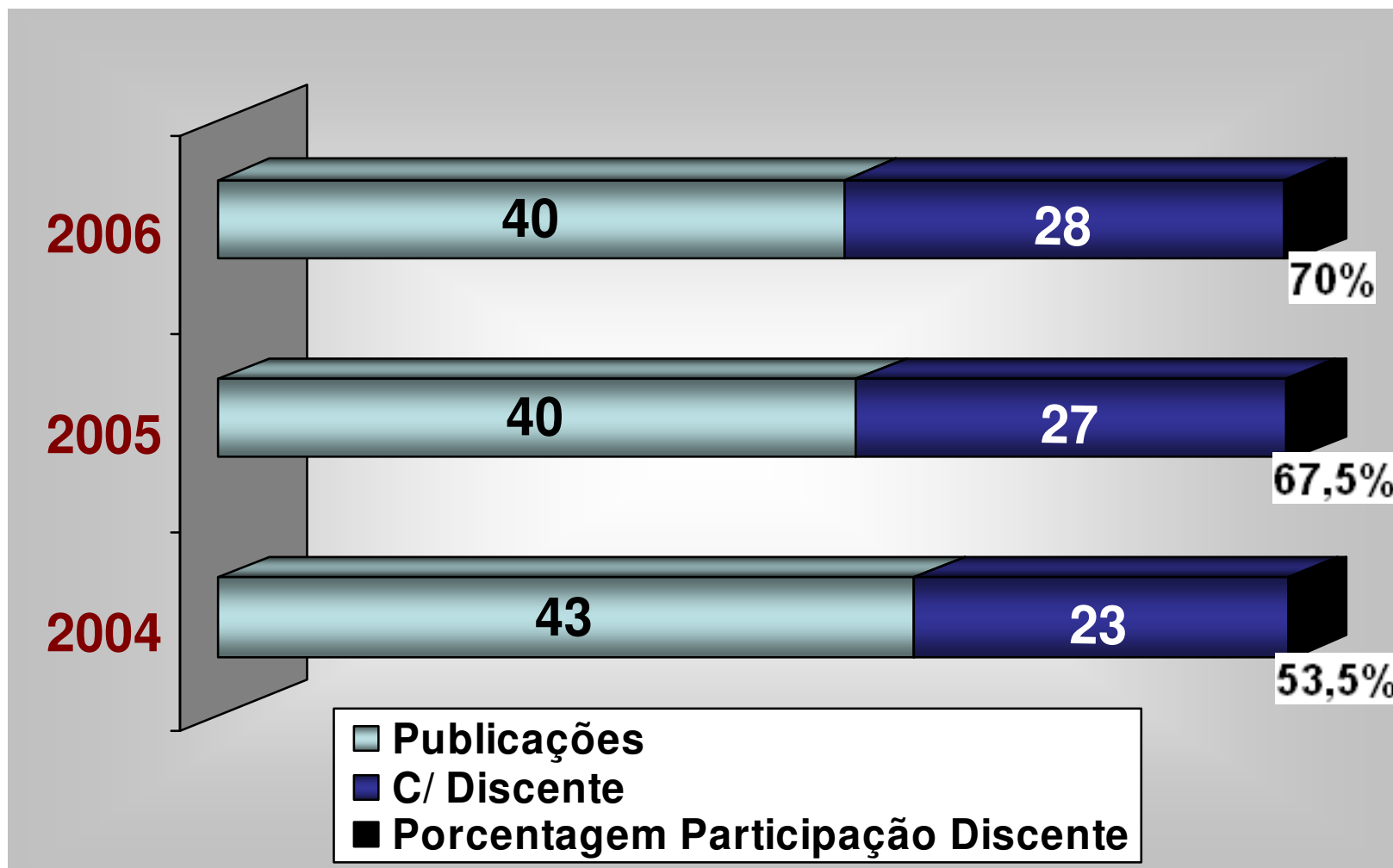
# Tempo Médio de Titulação



# Destino dos Egressos

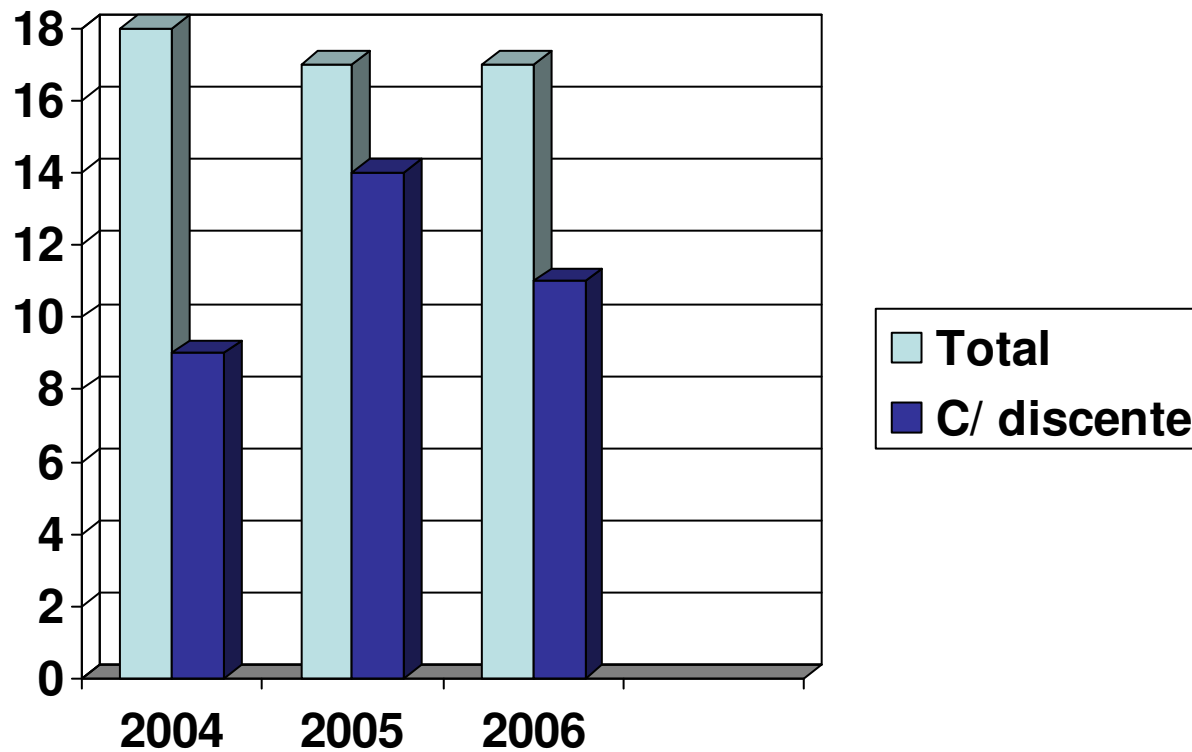
- 46% Carreira acadêmica (33% doutorado e 13% IES)
- 7% Professores de ensino médio
- 28% Serviço público (Embrapa, IBAMA, Petrobras, Ministérios, PF)
- 10% Outros
- 9% Sem informação

# Publicações



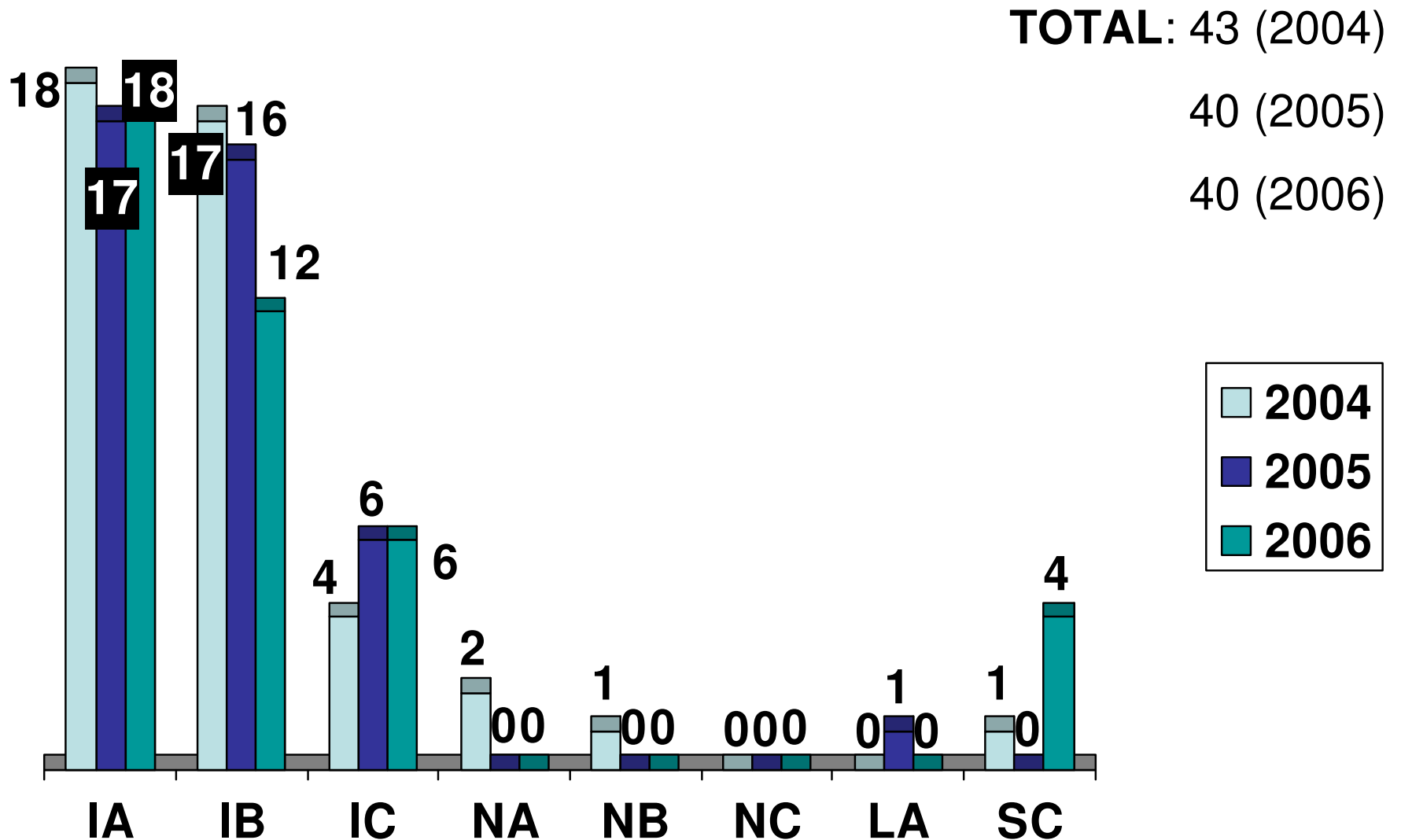
Média nacional = 61% (2004)

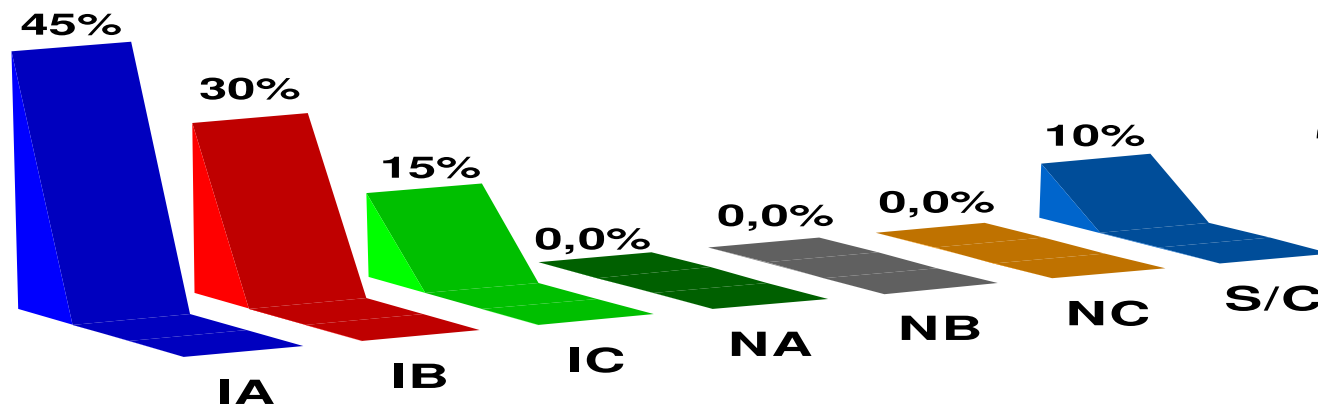
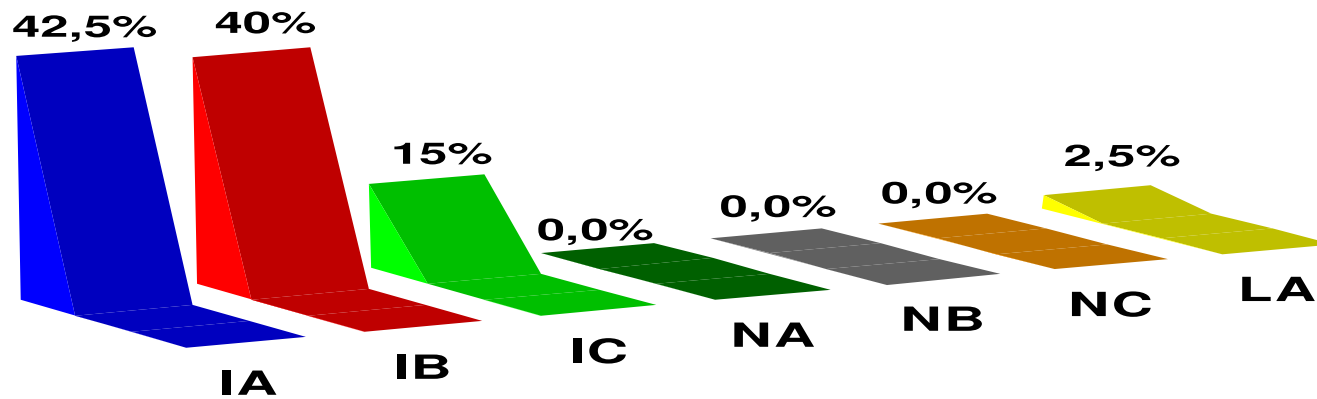
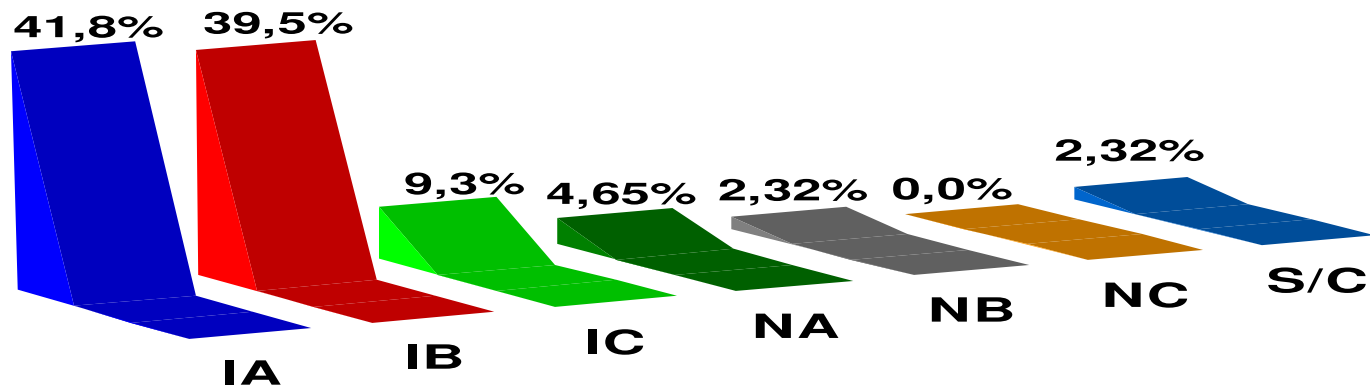
# Publicações IA com discentes



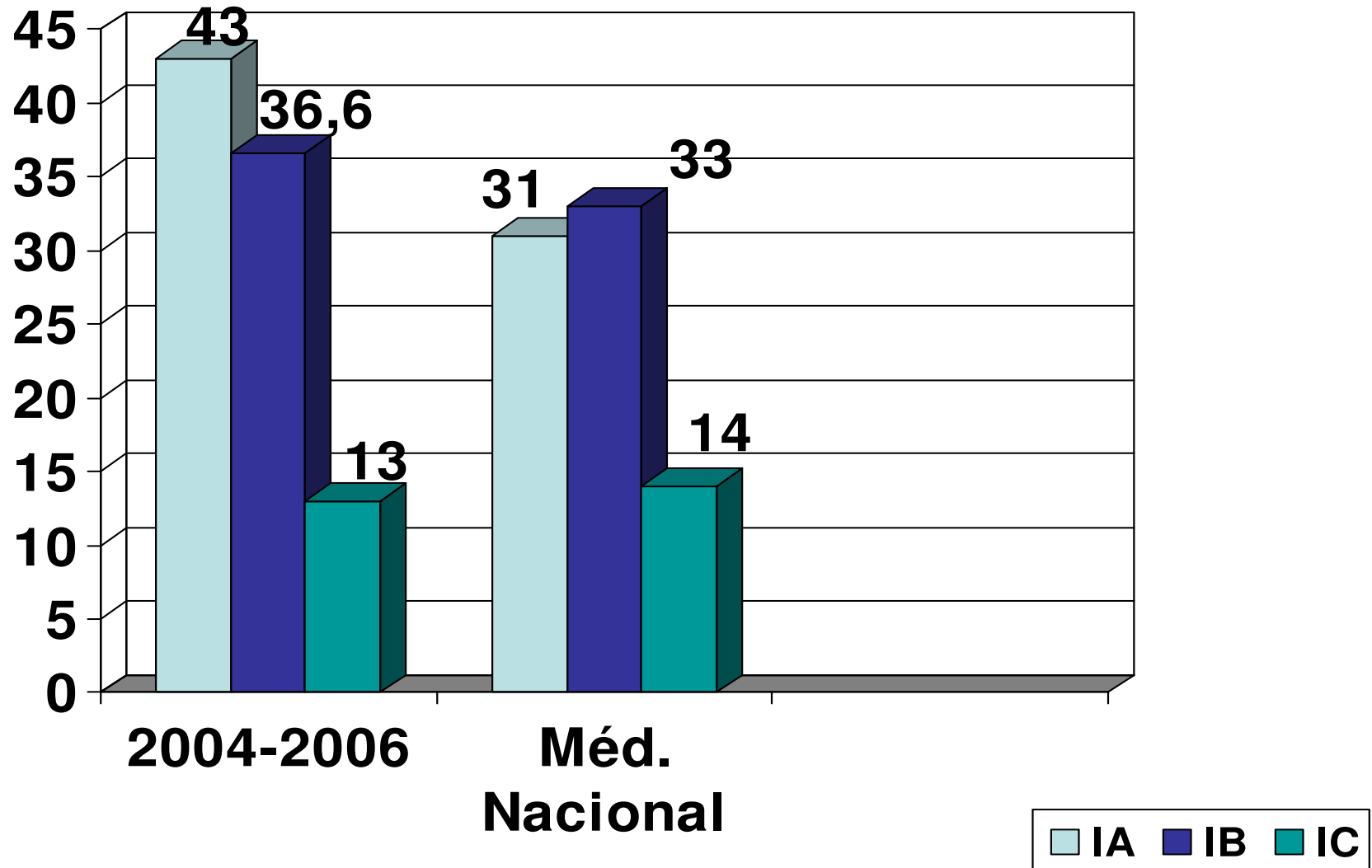
65% das publicações IA com discente

# Classificação dos Periódicos





# Qualidade das Publicações



# Média de Publicações por Orientador no Triênio

Nº DE ORIENTADORES DO IQ	MÉDIA POR ANO NO TRIÊNIO	Nº TOTAL DE ARTIGOS
12	$\geq 2,3$	7 - 19
10	1 - 2	3 - 6
TOTAL = 22		

MÉDIA DO PROGRAMA = 2,59 (2004-2006)

MÉDIA NACIONAL = 2,3 (2004-2006)

Curso 5 = 2,5

Curso 4 = 1,8



# Inserção Social

- Impacto educacional: 3 livros publicados no triênio
- Impacto tecnológico: 12 patentes depositadas no triênio

# Integração com Outros Programas

- Casadinho: UFSCar (2006-2008)
- PQI: UFAM (2003-2007)
- PROCAD: UFRGS/UFAL
- PROCAD: IF-USP

# Cooperações Internacionais

- CAPES-DAAD
- Northwestern University – Chicago
- Technion Institute (Haifa, Israel)
- Universidad de Talca – Chile
- Institute of Plant Biochemistry – Alemanha
- University of Berlin
- University of Tübingen
- Universidad de La Plata – Argentina
- Universidad Nacional de Uruguai
- USDA – Illinois, EUA
- Ecole Nationale Supérieure d'Agronomie et des Industries Alimentaires
- Universidad Autónoma de México
- University of Windsor e University of Victoria, Canadá

# Metas Atingidas no Triênio

- Processo de seleção reformulado
- Fluxo de entrada maior que o de saída → aumento do número de alunos
- Realização do I Workshop da PG do Centro-Oeste (2006)
- Aumento da verba para material de consumo
- Aumento da percentagem de publicação com discentes
- Aumento do número de pesquisadores bolsistas
- Aumento do número de defesas
- Gasto adequado dos recursos PROF-CAPES
- Reestruturação administrativa do Programa

# Metas para o Triênio em Curso

- Alcance / manutenção do conceito 5 na CAPES
- Aumento da produção científica do Programa
- Contratação de novos professores
- Novos critérios para credenciamento e re-credenciamento de orientadores
- Melhor distribuição de alunos por orientadores
- Incentivo à iniciação científica
- Melhoria dos atuais índices do Programa
- Aquisição de novos equipamentos multiusuários para o Laboratório de Análise Instrumental (editais FINEP CT-INFRA)

# Razões para conceito 5 na CAPES

- Qualificação do corpo docente
- Expressiva participação discente em publicações
- Fluxo adequado de alunos
- Infra-estrutura de pesquisa
- Qualidade da produção científica
- Forte intercâmbio intra- e interinstitucional
- Capacidade para manter/aumentar o conceito 5 no triênio 2007-2009
- Posição geográfica estratégica da UnB

# Sonhos alcançáveis



**NOTA 5 NA CAPES**